

# 三重県下の経済金融動向

(平成17年05月取り纏め分)

平成17年05月16日

株式会社三重銀総研

## ● 現在の景気

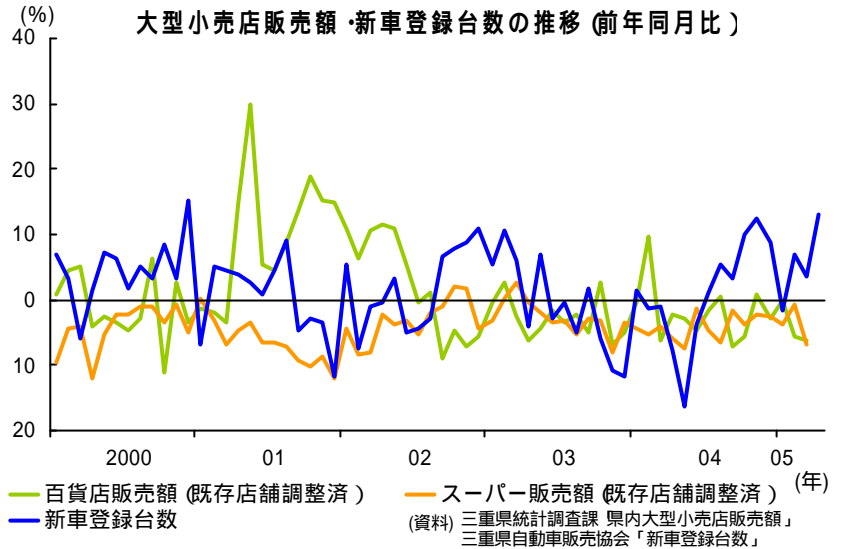
足取りは緩やかながら、回復傾向を維持している。

## ● 今後の見通し

一部に弱い動きがみられるものの、緩やかな回復が持続する見込み。

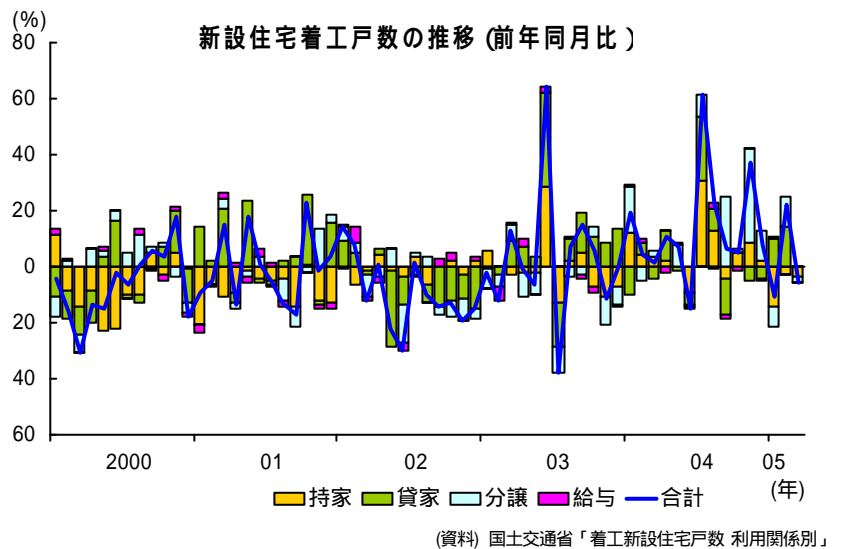
## ● 個人消費

3月の大型小売店販売(店調後)は、前年比6.7%減と24か月連続の減少。百貨店販売は4か月連続、スーパー販売は24か月連続の減少。一方、4月の乗用車販売は前年比13.7%増と3か月連続の増加、軽乗用車販売は同2.3%増と4か月振りの増加。



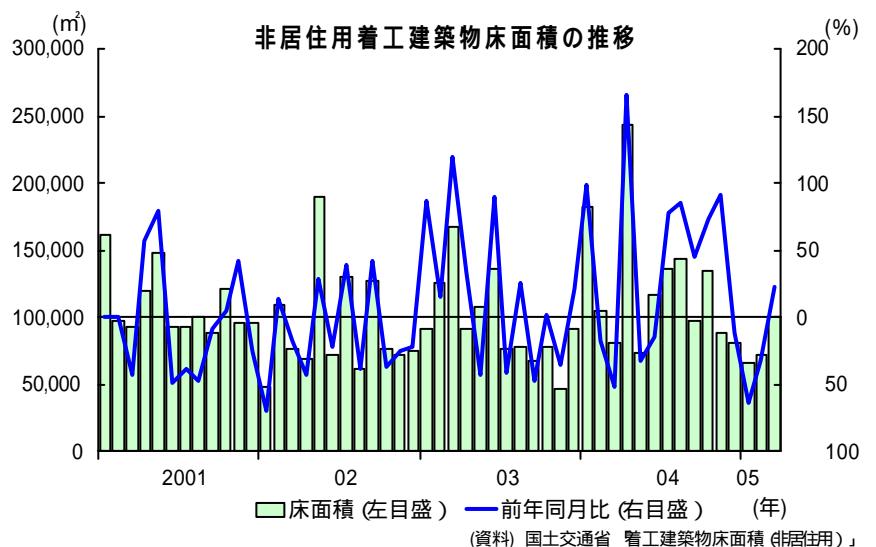
## ● 住宅建築

3月の住宅着工戸数は前年比5.5%減と2か月振りの減少。貸家が3か月連続の増加となったものの、持家が3か月連続、分譲が2か月振りの減少となったため。



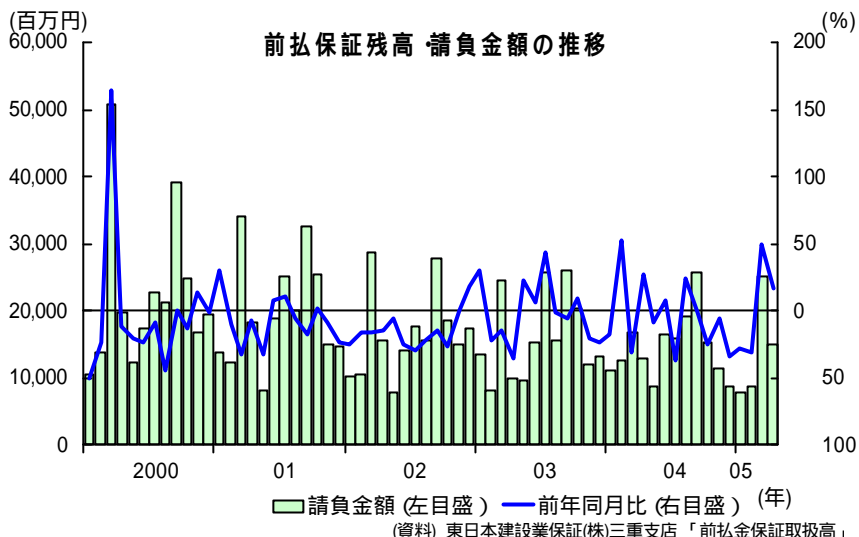
## ● 設備投資

3月の建築着工床面積(非居住用)は、前年比23.3%増と4か月振りの増加。



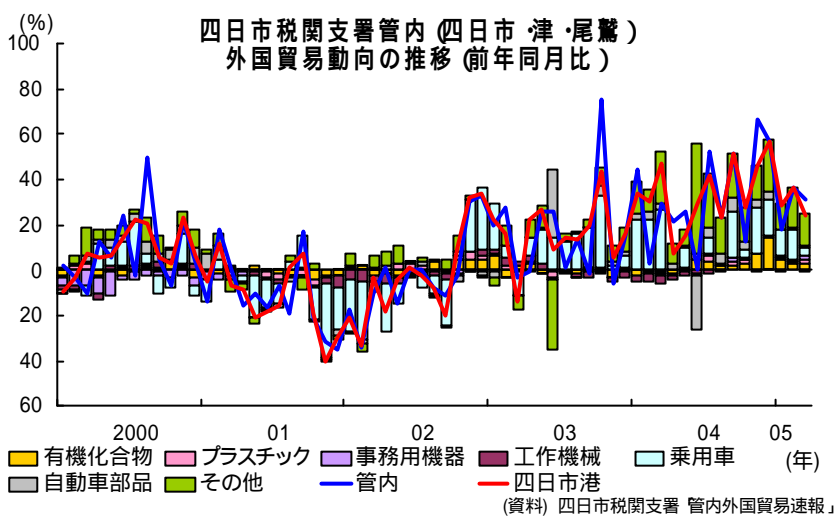
● 公共工事

4月の公共工事請負件数は前年比47.5%増と4か月連続の増加、公共工事請負額は同16.1%増と2か月連続の増加となった。



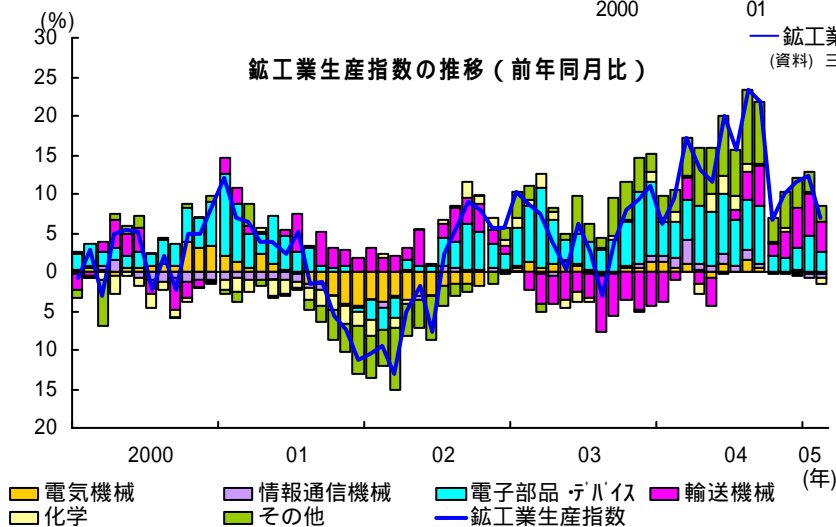
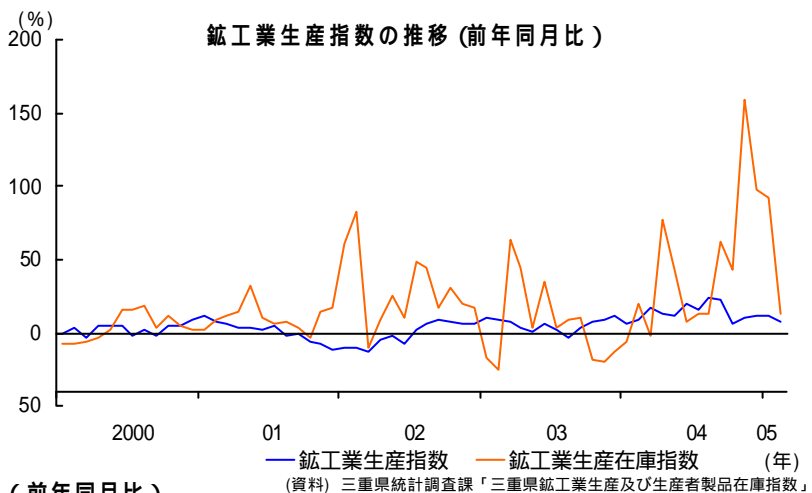
● 輸出

3月の四日市港通関輸出額は、前年比24.6%増と11か月連続の2桁増加、管内全体でも同31.2%増と9か月連続の増加。主要製品である有機化合物が11か月連続、乗用車が9か月連続の前年比増加となったため。



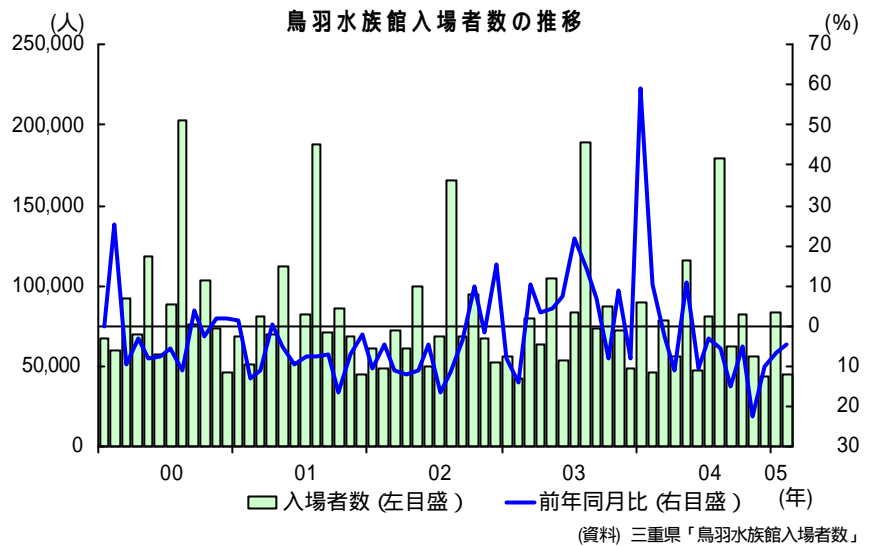
● 生産活動

2月の鋳工業生産指数は前年比6.8%上昇と18か月連続の上昇。主要業種では、電子部品・デバイスの好調から電気機械が32か月連続の2桁上昇となったほか、輸送機械が8か月連続、一般機械が19か月連続の上昇。在庫指数は前年比で11か月連続の上昇。



**観光**

2月の県内の主要水族館の入場者数は、前年比4.4%減と9か月連続の減少。



**雇用情勢**

3月の有効求人倍率は1.26倍と2か月連続の上昇、新規求人倍率は1.79倍と2か月振りの下降。新規求人数（学卒・パートタイム除く）は、製造業・サービス業・建設業が増加となったことを主因に、2か月連続の前年比増加となり、全体（学卒除く・パートタイム含む）でも2か月連続の増加。



# 景 気 指 標

三重銀総研  
2005/5/16

## < 三重県 >

(注) ( ) 内は前年(同期(月))比 < > 内は季節調整済前期(月)比

	2003年	2004年	2004年			2005年	2004年	2005年			
			4~6	7~9	10~12			1~3	12月	1月	2月
鉱工業生産指数	( 5.7) < 5.6>		( 14.9) < 2.7>	( 20.2) < 7.6>	( 9.4) < 2.9>		( 11.6) < 2.1>	( 12.2) < 1.0>	( 6.8) < 2.4>		
生産者製品在庫指数	( 1.5) < 2.5>		( 41.5) < 56.4>	( 25.4) < 14.4>	( 99.7) < 19.4>		( 98.0) < 19.7>	( 91.8) < 0.3>	( 13.4) < 20.5>		
大口電力消費量 (千MWh)	6,294 ( 1.6)	6,770 ( 7.6)	1,652 ( 8.0)	1,803 ( 8.6)	1,708 ( 7.0)	1,675 ( 4.2)	555 ( 7.1)	540 ( 4.2)	537 ( 2.6)	597 ( 5.7)	
公共工事請負金額(億円)	1,939 ( 2.8)	1,752 ( 9.6)	381 ( 9.4)	610 ( 9.2)	356 ( 22.1)	418 ( 3.2)	88 ( 34.3)	80 ( 28.4)	87 ( 30.5)	251 ( 49.4)	149 ( 16.1)
新設住宅着工戸数(戸)	14,027 ( 2.5)	15,601 ( 11.2)	3,901 ( 1.2)	3,927 ( 24.7)	4,261 ( 15.7)	3,533 ( 0.6)	1,246 ( 8.1)	1,116 ( 10.6)	1,219 ( 22.4)	1,198 ( 5.5)	
大型小売店販売額(店舗調整済)	( 2.9)	( 3.7)	( 4.6)	( 4.0)	( 2.7)		( 2.4)	( 3.1)	( 2.7)	( 6.7)	
百貨店	( 2.8)	( 2.0)	( 3.2)	( 2.6)	( 2.6)		( 2.7)	( 0.2)	( 5.6)	( 6.2)	
スーパー	( 3.0)	( 4.2)	( 4.9)	( 4.3)	( 2.8)		( 2.4)	( 3.8)	( 0.6)	( 6.9)	
新車登録・販売台数(台)	75,400 ( 0.5)	76,120 ( 1.0)	15,082 ( 9.2)	18,878 ( 3.0)	19,128 ( 10.5)	23,833 ( 3.5)	6,095 ( 8.7)	5,059 ( 1.6)	7,599 ( 7.1)	11,175 ( 3.5)	4,976 ( 13.0)
軽自動車登録・販売台数(台)	39,806 ( 6.8)	42,680 ( 7.2)	9,716 ( 8.1)	9,969 ( 4.0)	10,161 ( 5.5)	12,375 ( 3.6)	3,317 ( 9.7)	2,944 ( 0.9)	3,874 ( 0.2)	5,557 ( 7.1)	3,225 ( 0.8)
有効求人倍率(季調済)	0.83	1.16	1.16	1.17	1.27	1.22	1.33	1.19	1.22	1.26	
新規求人倍率(季調済)	1.34	1.69	1.72	1.66	1.88	1.80	1.77	1.67	1.94	1.79	
実質賃金指数	( 0.8)	( 4.2)	( 6.0)	( 2.7)	( 3.1)		( 0.8)	( 0.7)	( 1.8)		
所定外労働時間(全産業)	( 7.0)	( 10.1)	( 9.4)	( 10.8)	( 10.3)		( 4.4)	( 3.0)	( 0.9)		
常用雇用指数	( 2.9)	( 1.0)	( 1.0)	( 0.1)	( 0.3)		( 0.2)	( 1.3)	( 0.3)		
企業倒産件数(件)	162	151	33	34	41	35	12	16	10	9	9
(前年同期(月)差)	( 39)	( 11)	( 13)	( 7)	( 13)	( 8)	( 8)	( 6)	( 5)	( 9)	( 1)
県内外国貿易 純輸出 (百万円)	257,880 ( 31.4)	152,291 ( 40.9)	52,955 ( 18.7)	43,059 ( 36.5)	10,187 ( 72.1)	29,880 ( 34.9)	14,109 ( 159.4)	2,761 ( 75.2)	13,691 ( 39.5)	13,428 ( 10.6)	
輸出(百万円)	626,619 ( 14.8)	818,849 ( 30.7)	188,816 ( 14.9)	206,563 ( 42.2)	243,477 ( 41.3)	230,631 ( 28.1)	86,279 ( 57.3)	78,338 ( 18.3)	72,728 ( 36.9)	79,564 ( 31.2)	
輸入(百万円)	884,499 ( 19.2)	971,141 ( 9.8)	241,770 ( 5.3)	249,622 ( 17.1)	253,664 ( 21.5)	260,511 ( 15.3)	72,169 ( 8.1)	81,100 ( 4.8)	86,419 ( 14.1)	92,993 ( 27.7)	
四日市港 輸出(百万円)	575,450 ( 15.8)	771,246 ( 34.0)	174,865 ( 17.2)	201,055 ( 39.0)	227,669 ( 43.1)	217,555 ( 29.8)	86,231 ( 57.3)	69,313 ( 28.6)	72,694 ( 36.9)	75,548 ( 24.6)	
乗用車輸出金額 (億円)	1,659 ( 48.1)	2,333 ( 40.6)	496 ( 9.7)	612 ( 28.8)	705 ( 40.5)	677 ( 30.1)	260 ( 50.0)	257 ( 30.7)	227 ( 45.7)	193 ( 14.9)	
乗用車輸出台数(台)	130,497 ( 21.5)	175,680 ( 34.6)	38,626 ( 11.9)	44,741 ( 37.3)	53,414 ( 38.2)	48,156 ( 23.8)	19,902 ( 32.7)	18,976 ( 28.6)	16,688 ( 43.6)	12,492 ( 0.2)	
消費者物価指数(津市)	( 0.0)	( 0.2)	( 0.2)	( 0.1)	( 1.1)	( 0.1)	( 0.6)	( 0.4)	( 0.5)	( 0.2)	
消費者物価指数(三重県)	( 0.0)	( 0.2)	( 0.1)	( 0.2)	( 0.8)	( 0.1)	( 0.5)	( 0.3)	( 0.4)	( 0.2)	

## < 愛知県 >

	2003年	2004年	2004年			2005年	2004年		2005年		
			4~6	7~9	10~12		1~3	11月	12月	1月	2月
鉱工業生産指数	( 2.3) -	( 5.1) -	( 6.8) < 3.0>	( 7.2) < 1.0>	( 1.5) < 1.4>	( 3.8) < 4.5>	( 7.7) < 4.8>	( 0.5) < 2.4>	( 1.5) < 4.7>	( 5.0) < 0.7>	( 4.7) < 0.8>
生産者製品在庫指数	( 6.6) -	( 1.6) -	( 0.4) < 3.4>	( 4.0) < 0.4>	( 2.1) < 2.0>	( 2.1) < 0.3>	( 3.9) < 0.9>	( 1.6) < 2.5>	( 2.4) < 2.5>	( 3.7) < 0.4>	( 0.1) < 1.4>
新設住宅着工戸数(戸)	69,662 ( 0.8)	70,316 ( 0.9)	17,908 ( 8.6)	17,503 ( 10.1)	18,347 ( 1.2)	17,324 ( 4.6)	5,041 ( 1.9)	5,950 ( 18.5)	5,567 ( 2.6)	5,434 ( 17.4)	6,264 ( 1.9)
大型小売店販売額(店舗調整済)	( 1.5)	( 2.5)	( 3.2)	( 3.0)	( 2.6)		( 2.9)	( 2.8)	( 1.6)	( 4.4)	( 4.7)
百貨店	( 0.3)	( 1.1)	( 1.5)	( 2.4)	( 1.6)		( 5.0)	( 0.5)	( 1.7)	( 5.5)	( 0.2)
スーパー	( 2.8)	( 3.4)	( 4.2)	( 3.7)	( 3.4)		( 1.4)	( 4.8)	( 3.8)	( 3.8)	( 8.0)
乗用車登録台数(台)	330,754 ( 2.7)	347,410 ( 5.0)	72,011 ( 1.0)	89,860 ( 8.2)	85,592 ( 8.0)		30,320 ( 13.8)	28,662 ( 9.0)	23,787 ( 0.7)	32,781 ( 5.7)	
有効求人倍率(季調済)	( 0.96)	( 1.40)	( 1.36)	( 1.45)	( 1.58)		( 1.59)	( 1.61)	( 1.63)	( 1.63)	
実質賃金指数	( 0.8)	( 0.5)	( 1.1)	( 1.6)	( 0.6)		( 1.0)	( 1.1)	( 2.0)	( 2.2)	
企業倒産件数(件)	811	621	149	133	177	169	69	54	58	60	51
(前年同期(月)差)	( 159)	( 190)	( 72)	( 48)	( 12)	( 7)	( 0)	( 9)	( 3)	( 5)	( 1)
県内外国貿易動向 純輸出 (千万円)	593,985 ( 0.1)	632,890 ( 6.5)	157,848 ( 8.7)	158,553 ( 8.4)	163,797 ( 4.2)	154,612 ( 1.3)	51,904 ( 5.4)	57,899 ( 2.0)	35,389 ( 15.1)	56,005 ( 1.6)	63,218 ( 13.1)
輸出(千万円)	987,722 ( 2.1)	1,069,327 ( 8.3)	262,258 ( 8.3)	271,330 ( 10.4)	281,811 ( 9.2)	269,443 ( 6.1)	93,515 ( 14.9)	94,830 ( 5.8)	74,603 ( 2.4)	89,371 ( 7.7)	105,469 ( 11.5)
輸入(千万円)	393,737 ( 5.2)	436,436 ( 10.8)	104,410 ( 7.7)	112,777 ( 13.4)	118,014 ( 16.9)	114,831 ( 13.4)	41,611 ( 29.4)	36,932 ( 12.5)	39,214 ( 12.9)	33,366 ( 19.9)	42,251 ( 9.2)
消費者物価指数(名古屋市)	( 0.4)	( 0.0)	( 0.3)	( 0.2)	( 0.7)	( 0.4)	( 0.9)	( 0.4)	( 0.3)	( 0.4)	( 0.4)