

# 三重県下の経済金融動向

(平成17年12月取り纏め分)

平成17年12月15日

株式会社三重銀総研

## ● 現在の景気

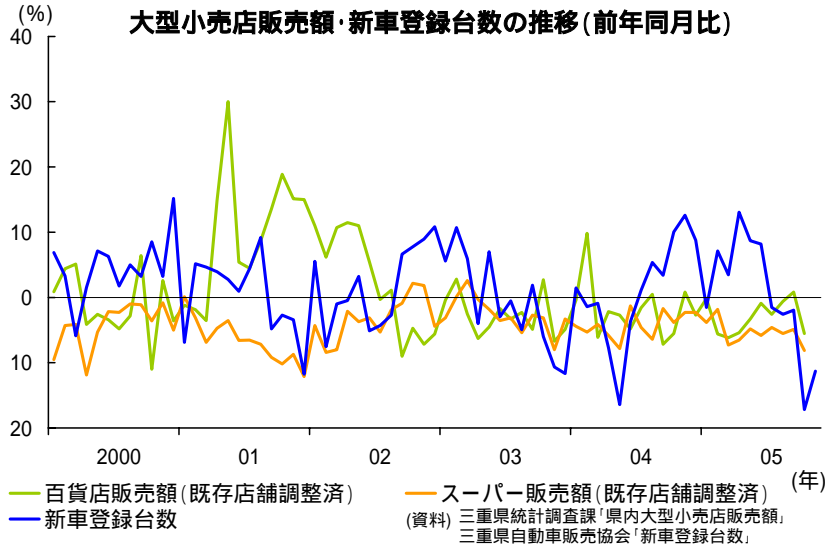
足取りは緩やかながら、回復傾向を維持している。

## ● 今後の見通し

一部に弱い動きがみられるものの、緩やかな回復が持続する見込み。

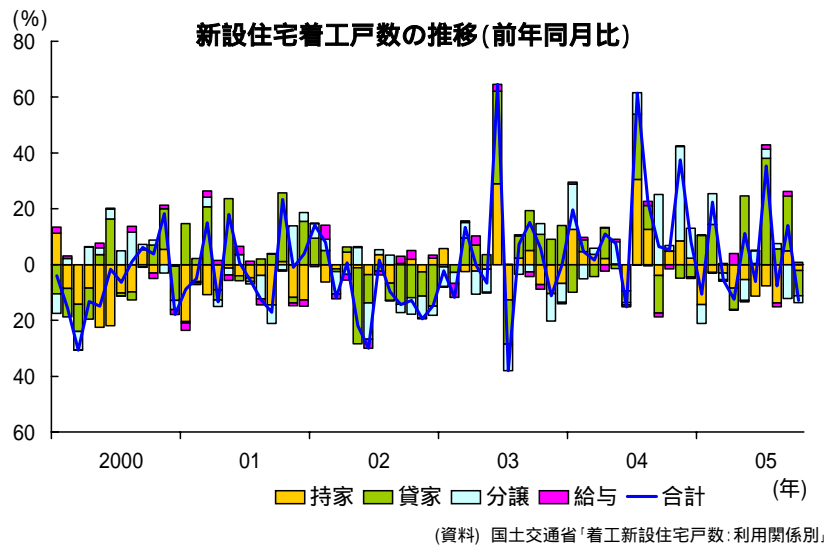
## ● 個人消費

10月の大型小売店販売(店調後)は、前年比7.5%減と31か月連続の減少。百貨店販売は同5.5%減と2か月振りの減少、スーパー販売は同8.1%減と31か月連続の減少。一方、11月の乗用車販売は前年比12.7%減と5か月連続の減少、軽乗用車販売は同2.7%増と2か月連続の増加。



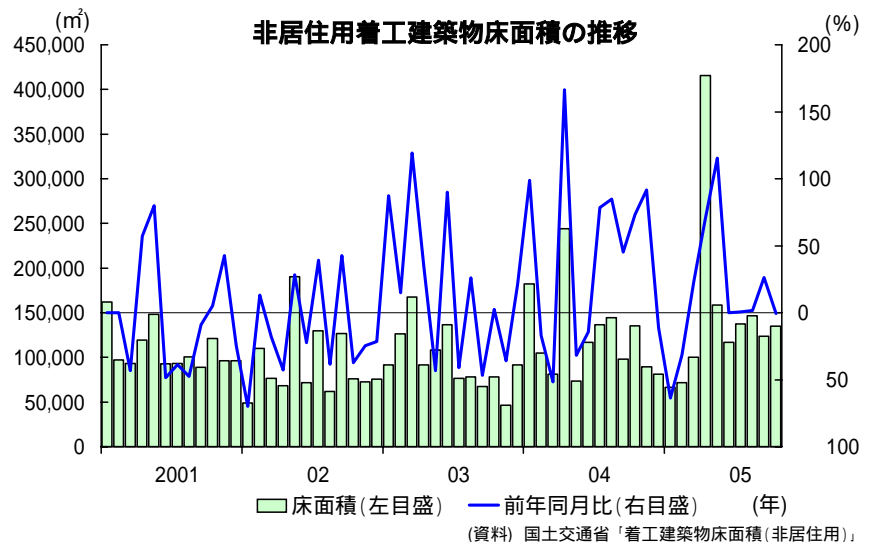
## ● 住宅建築

10月の住宅着工戸数は前年比12.9%減と2か月振りの減少。分譲が2か月連続の減少となったことに加え、持家が2か月振りの減少、貸家が6か月振りの減少となったため。



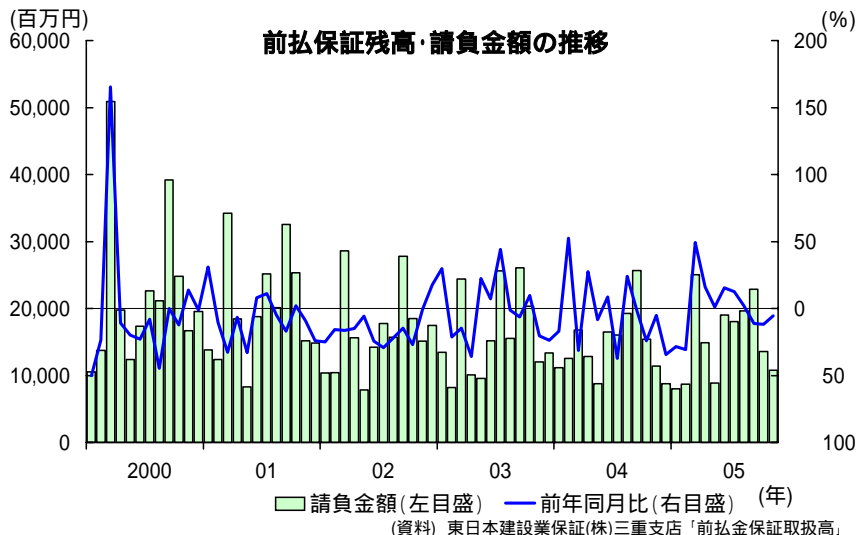
## ● 設備投資

10月の建築着工床面積(非居住用)は、前年比0.5%減と8か月振りの減少。



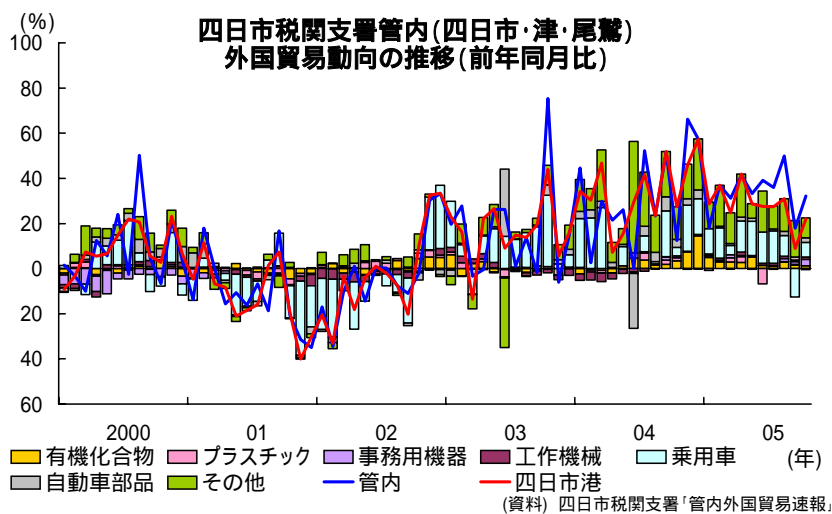
## 公共工事

11月の公共工事請負件数は前年比9.8%減と2か月連続の減少、公共工事請負額は同5.4%減と3か月連続の減少。



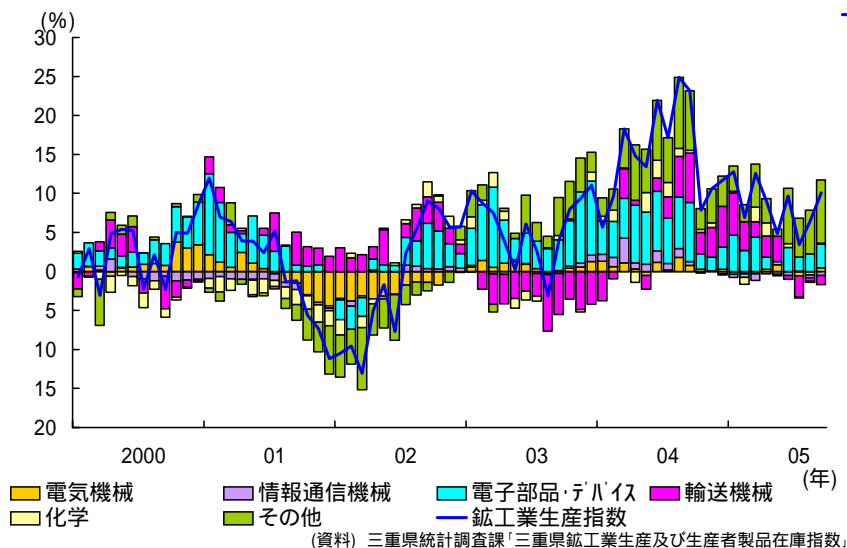
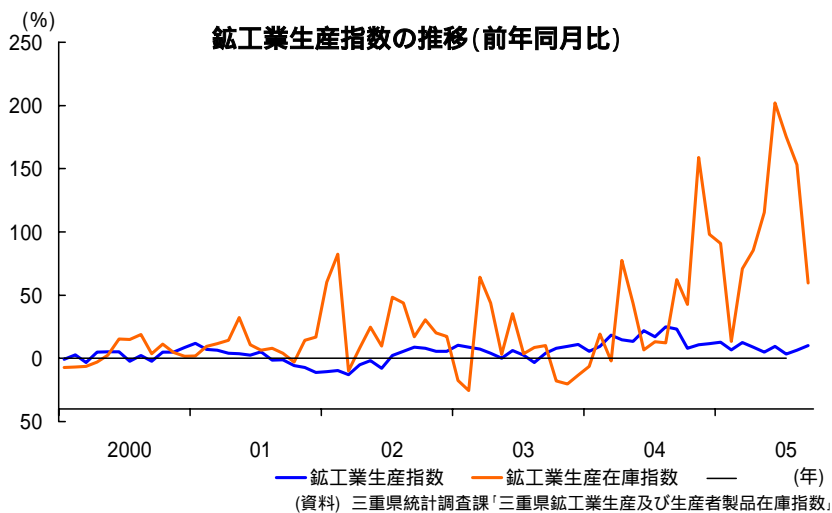
## 輸出

10月の四日市港通関輸出額は、前年比22.0%増と31か月連続の増加、管内全体でも同32.1%増と16か月連続の増加。主要製品であるプラスチックが3か月振りの前年比減少となったものの、乗用車が2か月振り、有機化合物が18か月連続、自動車部品が9か月連続の増加となったため。



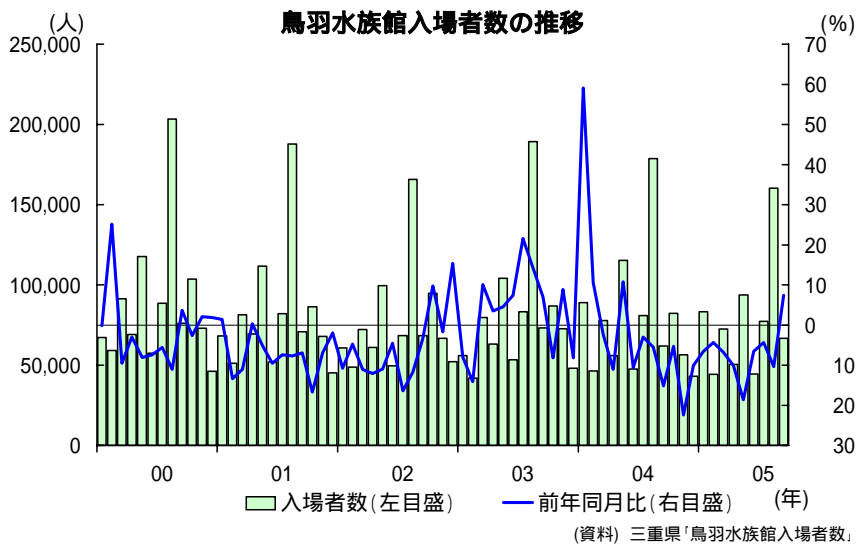
## 生産活動

9月の鋳工業生産指数は前年比10.1%上昇と25か月連続の上昇。主要業種では、電子部品・デバイスの好調から電気機械が39か月連続の上昇となったほか、一般機械が26か月連続の上昇。在庫指数は前年比で18か月連続の上昇。



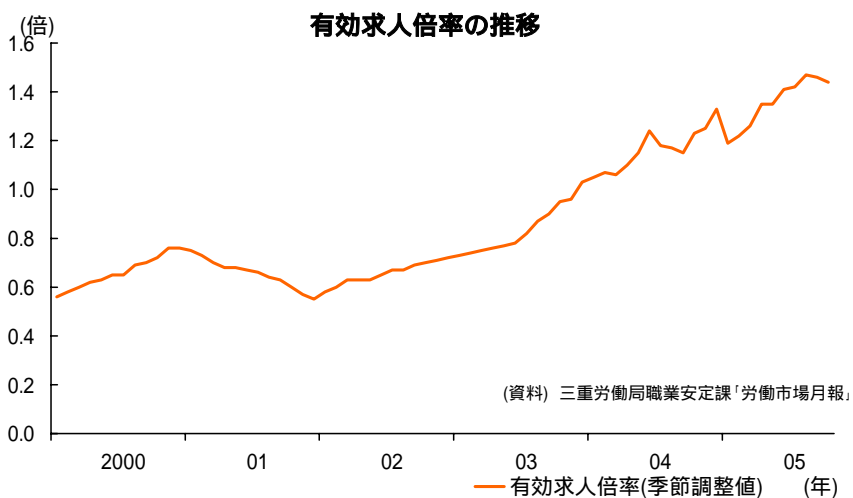
**観光**

9月の県内の主要水族館の入場者数は、前年比7.4%増と16か月振りの増加。



**雇用情勢**

10月の有効求人倍率は1.44倍と2か月連続の下降。新規求人倍率も1.75倍と2か月振りの下降。新規求人数は、学卒・パートを除く求人が前年比7.2%減と5か月振りの減少となり、全体(学卒除く・パートタイム含む)でも同7.1%減と6か月振りの減少。



# 景 気 指 標

三重銀総研  
2005/12/15

## <三重県>

(注) ( )内は前年(同期(月))比 < >内は季節調整済前期(月)比

	2003年	2004年	2004年			2005年			2005年		
			10~12	1~3	4~6	7~9	7月	8月	9月	10月	11月
鉱工業生産指数	( 5.7) < 5.6>	( 14.9) < 14.8>	( 10.0) < 2.6>	( 10.8) < 3.2>	( 7.9) < 0.9>	( 6.8) < 5.2>	( 3.4) < 6.4>	( 6.4) < 4.7>	( 10.1) < 10.0>		
生産者製品在庫指数	( 1.5) < 2.5>	( 39.2) < 41.2>	( 99.8) < 30.1>	( 53.7) < 6.8>	( 126.3) < 109.6>	( 129.3) < 12.4>	( 175.4) < 10.2>	( 153.1) < 5.3>	( 59.5) < 18.0>		
大口電力消費量 (千MWh)	6,294 ( 1.6)	6,770 ( 7.6)	1,708 ( 7.0)	1,675 ( 4.2)	1,750 ( 5.9)	1,945 ( 7.9)	657 ( 4.7)	623 ( 8.7)	664 ( 10.4)	643 ( 9.1)	
公共工事請負金額(億円)	1,939 ( 2.8)	1,752 ( 9.6)	356 ( 22.1)	418 ( 3.2)	428 ( 12.3)	606 ( 0.8)	181 ( 12.5)	197 ( 2.0)	228 ( 11.1)	136 ( 11.9)	108 ( 5.4)
新設住宅着工戸数(戸)	14,027 ( 2.5)	15,601 ( 11.2)	4,261 ( 15.7)	3,533 ( 0.6)	3,790 ( 2.8)	4,382 ( 11.6)	1,496 ( 35.3)	1,409 ( 7.7)	1,477 ( 14.1)	1,324 ( 12.9)	
大型小売店販売額(店舗調整済)	( 2.9)	( 3.8)	( 2.7)	( 4.2)	( 5.2)	( 4.2)	( 4.1)	( 4.7)	( 3.9)	( 7.5)	
百貨店	( 2.8)	( 2.0)	( 2.6)	( 3.9)	( 3.3)	( 1.1)	( 2.6)	( 0.6)	( 0.8)	( 5.5)	
スーパー	( 3.0)	( 4.3)	( 2.8)	( 4.3)	( 5.7)	( 5.0)	( 4.6)	( 5.5)	( 4.9)	( 8.1)	
新車登録・販売台数(台)	75,400 ( 0.5)	76,120 ( 1.0)	19,128 ( 10.5)	23,833 ( 3.5)	16,552 ( 9.7)	18,508 ( 2.0)	6,819 ( 1.5)	4,482 ( 2.6)	7,207 ( 1.9)	5,263 ( 17.2)	5,925 ( 11.3)
軽自動車登録・販売台数(台)	39,806 ( 6.8)	42,680 ( 7.2)	10,161 ( 5.5)	12,375 ( 3.6)	10,145 ( 4.4)	10,160 ( 1.9)	3,624 ( 1.2)	2,685 ( 4.8)	3,851 ( 0.7)	3,648 ( 8.6)	3,638 ( 4.4)
有効求人倍率(季調済)	0.83	1.16	1.27	1.22	1.37	1.45	1.42	1.47	1.46	1.44	
新規求人倍率(季調済)	1.34	1.69	1.88	1.80	1.91	2.12	2.10	2.07	2.19	1.75	
実質賃金指数	( 0.8)	( 4.2)	( 3.1)	( 0.3)	( 2.2)	( 0.4)	( 1.7)	( 0.6)	( 0.5)		
所定外労働時間(全産業)	( 7.0)	( 10.1)	( 10.3)	( 3.9)	( 5.0)	( 0.3)	( 1.0)	( 1.9)	( 1.9)		
常用雇用指数	( 2.9)	( 1.0)	( 0.3)	( 0.1)	( 1.4)	( 1.4)	( 1.9)	( 1.4)	( 0.9)		
企業倒産件数(件)	162	151	41	35	34	23	6	8	9	11	12
(前年同期(月)差)	( 39)	( 11)	( 13)	( 8)	( 1)	( 11)	( 3)	( 1)	( 7)	( 1)	( 5)
県内外国貿易 純輸出 (百万円)	257,880 ( 31.4)	152,291 ( 40.9)	10,187 ( 72.1)	29,532 ( 35.7)	53,318 ( 0.7)	80,871 ( 87.8)	7,037 ( 70.4)	41,854 ( 38.5)	32,134 ( 269.4)	7,334 ( 35.9)	
輸出(百万円)	626,619 ( 14.8)	818,849 ( 30.7)	243,477 ( 41.3)	230,651 ( 28.1)	260,292 ( 37.9)	275,723 ( 33.5)	96,635 ( 36.0)	90,782 ( 49.9)	88,306 ( 17.9)	105,511 ( 32.1)	
輸入(百万円)	884,499 ( 19.2)	971,141 ( 9.8)	253,664 ( 21.5)	260,183 ( 15.2)	313,610 ( 29.7)	356,594 ( 42.9)	103,672 ( 37.8)	132,482 ( 45.9)	120,440 ( 44.0)	112,845 ( 32.4)	
四日市港 輸出(百万円)	575,450 ( 15.8)	771,246 ( 34.0)	227,669 ( 43.1)	217,576 ( 29.8)	231,283 ( 32.3)	244,421 ( 21.6)	83,632 ( 27.4)	79,293 ( 31.0)	81,496 ( 8.8)	90,135 ( 22.0)	
乗用車輸出金額 (億円)	1,659 ( 48.1)	2,333 ( 40.6)	705 ( 40.5)	677 ( 30.1)	745 ( 50.3)	667 ( 9.0)	274 ( 52.4)	225 ( 32.3)	169 ( 35.7)	269 ( 21.4)	
乗用車輸出台数(台)	130,497 ( 21.5)	175,680 ( 34.6)	53,414 ( 38.2)	48,156 ( 23.8)	53,197 ( 37.7)	44,102 ( 1.4)	18,365 ( 31.7)	14,846 ( 16.7)	10,891 ( 39.8)	17,210 ( 6.1)	
消費者物価指数(津市)	( 0.0)	( 0.2)	( 1.1)	( 0.1)	( 0.1)	( 0.0)	( 0.3)	( 0.4)	( 0.0)	( 1.1)	
消費者物価指数(三重県)	( 0.0)	( 0.2)	( 0.8)	( 0.1)	( 0.2)	( 0.1)	( 0.1)	( 0.3)	( 0.0)	( 0.8)	

## <愛知県>

	2003年	2004年	2004年			2005年			2005年		
			10~12	1~3	4~6	7~9	7月	8月	9月	10月	11月
鉱工業生産指数	( 2.3) -	( 5.1) -	( 1.6) < 1.7>	( 4.0) < 4.1>	( 4.3) < 2.5>	( 2.5) < 2.4>	( 1.3) < 1.5>	( 1.4) < 3.5>	( 4.6) < 5.4>	( 2.6) < 5.0>	
生産者製品在庫指数	( 6.6) -	( 1.6) -	( 2.1) < 2.3>	( 2.0) < 0.7>	( 0.4) < 1.6>	( 2.4) < 2.5>	( 9.4) < 2.3>	( 0.6) < 1.5>	( 0.8) < 1.9>	( 2.4) < 7.6>	
新設住宅着工戸数(戸)	69,662 ( 0.8)	70,316 ( 0.9)	18,347 ( 1.2)	17,324 ( 4.6)	20,390 ( 13.9)	19,405 ( 10.9)	6,816 ( 21.6)	6,867 ( 16.7)	5,722 ( 4.9)	8,134 ( 24.9)	
大型小売店販売額(店舗調整済)	( 1.5)	( 2.5)	( 2.6)	( 3.4)	( 0.2)	( 0.3)	( 0.4)	( 0.2)	( 0.9)		
百貨店	( 0.3)	( 1.1)	( 1.6)	( 1.0)	( 4.8)	( 7.6)	( 6.9)	( 7.9)	( 8.4)		
スーパー	( 2.8)	( 3.4)	( 3.4)	( 5.0)	( 3.3)	( 4.0)	( 4.5)	( 3.7)	( 3.3)		
乗用車登録台数(台)	330,754 ( 2.7)	347,410 ( 5.0)	85,592 ( 8.0)	103,682 ( 3.7)	79,182 ( 10.0)	88,847 ( 1.1)	31,232 ( 2.1)	21,870 ( 1.5)	35,745 ( 0.0)		
有効求人倍率(季調済)	( 0.96)	( 1.40)	( 1.58)	( 1.64)	( 1.71)	( 1.69)	( 1.68)	( 1.71)	( 1.68)	( 1.66)	
実質賃金指数	( 0.8)	( 0.5)	( 0.6)	( 1.0)	( 0.0)	( 1.7)	( 2.4)	( 0.2)	( 2.1)		
企業倒産件数(件)	811	621	177	169	196	180	54	77	49	62	
(前年同期(月)差)	( 159)	( 190)	( 12)	( 7)	( 47)	( 47)	( 10)	( 30)	( 7)	( 8)	
県内外国貿易動向 純輸出 (千万円)	593,985 ( 0.1)	632,890 ( 6.5)	163,797 ( 4.2)	154,524 ( 1.2)	174,641 ( 10.6)	177,003 ( 11.6)	62,500 ( 10.2)	46,666 ( 14.1)	67,837 ( 11.3)	67,772 ( 25.5)	
輸出(千万円)	987,722 ( 2.1)	1,069,327 ( 8.3)	281,811 ( 9.2)	269,461 ( 6.1)	294,432 ( 12.3)	308,465 ( 13.7)	104,490 ( 11.0)	92,722 ( 16.5)	111,253 ( 14.0)	112,726 ( 20.6)	
輸入(千万円)	393,737 ( 5.2)	436,436 ( 10.8)	118,014 ( 16.9)	114,937 ( 13.5)	119,791 ( 14.7)	131,462 ( 16.6)	41,990 ( 12.2)	46,056 ( 19.0)	43,416 ( 18.5)	44,954 ( 13.9)	
消費者物価指数(名古屋)	( 0.4)	( 0.0)	( 0.7)	( 0.3)	( 0.4)	( 0.7)	( 0.7)	( 0.7)	( 0.8)	( 1.5)	