

三重県下の経済金融動向

(平成18年6月取り纏め分)

平成18年6月19日

株式会社三重銀総研

● 現在の景気

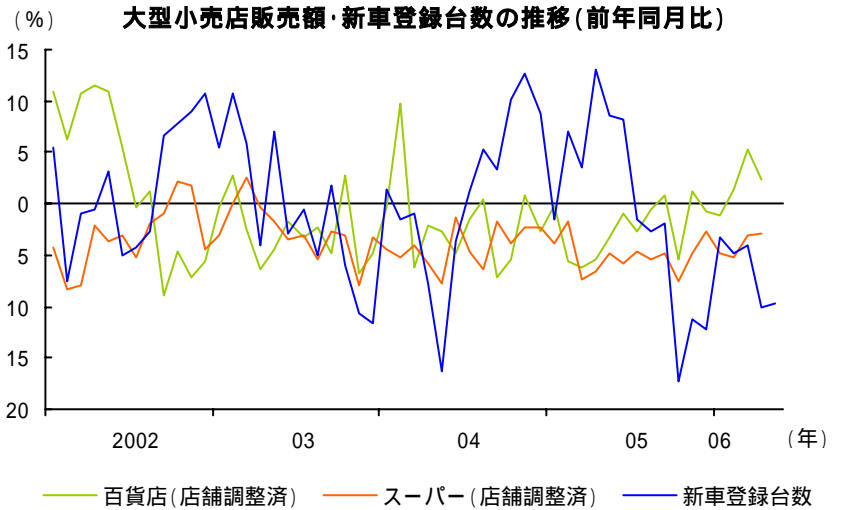
足取りは緩やかながら、回復傾向を維持している。

● 今後の見通し

一部に弱い動きがみられるものの、緩やかな回復が持続する見込み。

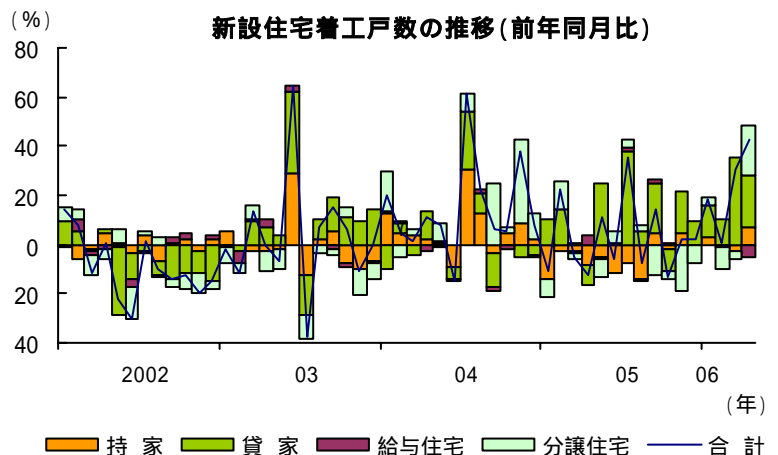
● 個人消費

4月の大型小売店販売(店調後)は、前年比1.8%減と37か月連続の減少。百貨店販売は同2.3%増と3か月連続の増加、スーパー販売は同2.8%減と37か月連続の減少。一方、5月の乗用車販売は前年比12.4%減と11か月連続の減少、軽乗用車販売は同2.2%増と4か月連続の増加。



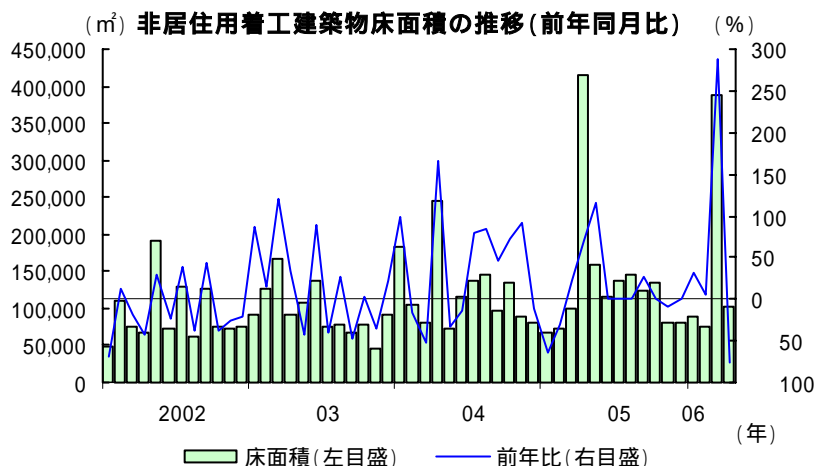
● 住宅建築

4月の住宅着工戸数は前年比43.1%増と6か月連続の増加。貸家が6か月連続の増加となったことに加え、持家、分譲がともに3か月振りの増加となったため。



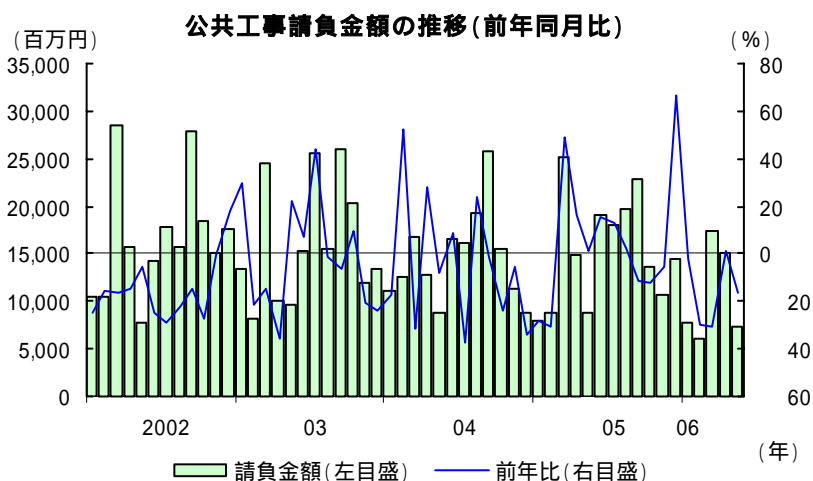
● 設備投資

4月の建築着工床面積(非居住用)は、前年比75.5%減と5か月振りの減少。



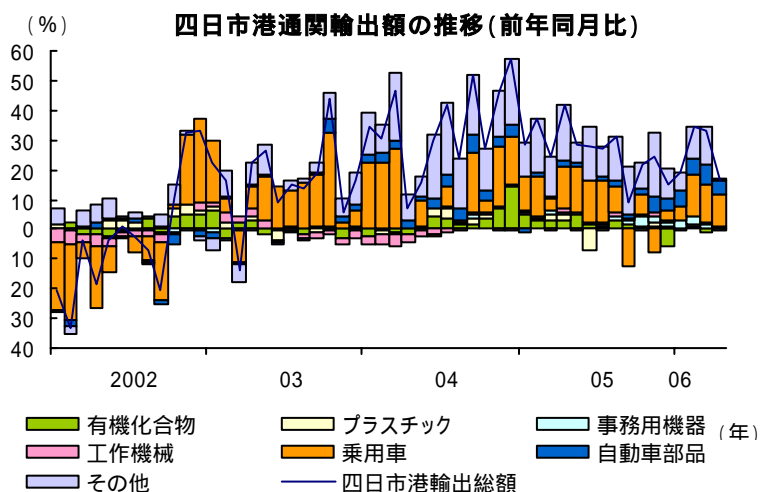
公共工事

5月の公共工事請負件数は前年比21.3%減と5か月連続の減少、公共工事請負額も同16.6%減と2か月振りの減少。



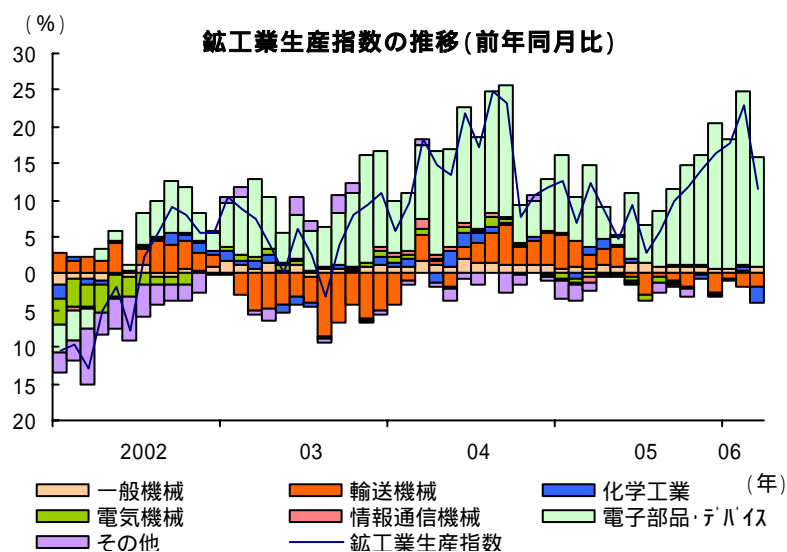
輸出

4月の四日市港通関輸出額は、前年比16.6%増と37か月連続の増加、管内全体でも同19.1%増と22か月連続の増加。主要製品である有機化合物が2か月振りの増加となったことに加え、乗用車が5か月連続、自動車部品が15か月連続の増加となったため。



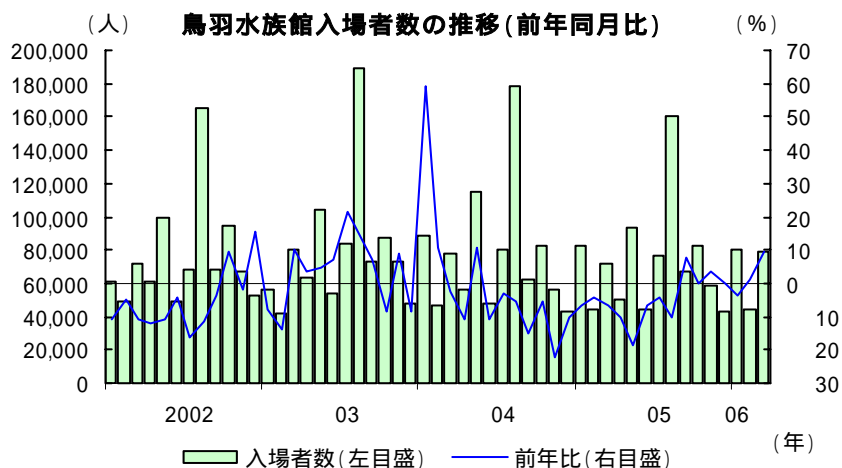
生産活動

3月の鉱工業生産指数は前年比11.6%上昇と31か月連続の上昇。主要業種では、電子部品・デバイスの好調から電気機械が45か月連続の上昇となったほか、一般機械が32か月連続の上昇。在庫指数は前年比で24か月連続の上昇。



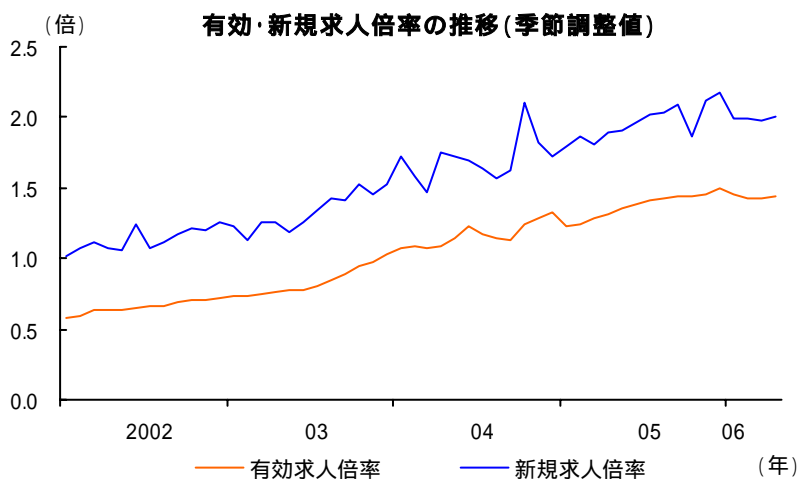
● 観光

3月の県内の主要水族館の入場者数は、前年比9.6%増と2か月連続の増加。



● 雇用情勢

4月の有効求人倍率は1.44倍と4か月振りの上昇。新規求人倍率は2.01倍と4か月振りの上昇。新規求人数は、学卒・パートを除く求人が前年比3.3%増と6か月連続の増加となり、全体(学卒除く・パートタイム含む)でも同2.9%増と6か月連続の増加。



景 気 指 標

三重銀総研
2006/6/19

< 三重県 >

(注) ()内は前年(同期(月))比 < >内は季節調整済前期(月)比

	2004 年	2005 年	2005年		2006年		2006年				
			7~9	10~12	1~3	4~6	1月	2月	3月	4月	5月
鉱工業生産指数	(14.9) -	(9.9) -	(6.3) < 3.9>	(14.2) < 5.7>	(17.1) < 5.7>		(17.7) < 1.3>	(22.9) < 2.7>	(11.6) < 1.1>		
生産者製品在庫指数	(39.2) -	(95.5) -	(129.3) < 12.4>	(62.8) < 4.6>			(108.4) < 42.3>	(146.6) < 17.5>	(43.1) < 14.6>		
大口電力消費量 (千MWh)	6,770 (7.6)	7,250 (7.1)	1,945 (7.9)	1,881 (10.2)	1,843 (10.0)		599 (10.8)	592 (10.1)	653 (9.4)	629 (12.5)	
公共工事請負金額(億円)	1,752 (9.6)	1,841 (5.1)	606 (0.8)	389 (9.4)	313 (25.0)		78 (2.5)	61 (30.0)	174 (30.5)	151 (1.2)	74 (16.6)
新設住宅着工戸数(戸)	15,601 (11.2)	15,831 (1.5)	4,382 (11.6)	4,126 (3.2)	4,102 (16.1)		1,321 (18.4)	1,221 (0.2)	1,560 (30.2)	1,581 (43.1)	
大型小売店販売額(店舗調整済)	(3.8)	(4.4)	(4.2)	(4.2)	(3.2)		(4.1)	(4.0)	(1.2)	(1.8)	
百貨店	(2.0)	(2.5)	(1.1)	(1.7)	(1.7)		(1.1)	(1.3)	(5.3)	(2.3)	
スーパー	(4.3)	(4.9)	(5.0)	(4.9)	(4.4)		(4.8)	(5.3)	(3.0)	(2.8)	
新車登録・販売台数(台)	76,120 (1.0)	75,427 (0.9)	18,508 (2.0)	16,534 (13.6)	22,839 (4.2)		4,895 (3.2)	7,225 (4.9)	10,719 (4.1)	4,478 (10.0)	4,623 (9.7)
軽自動車登録・販売台数(台)	42,680 (7.2)	43,304 (1.5)	10,160 (1.9)	10,624 (4.6)	13,273 (7.3)		2,957 (0.4)	4,109 (6.1)	6,207 (11.7)	3,268 (1.3)	3,432 (2.4)
有効求人倍率(季調済)	1.16	1.37	1.43	1.47	1.44		1.46	1.43	1.42	1.44	
新規求人倍率(季調済)	1.69	1.96	2.05	2.05	1.99		1.99	1.99	1.98	2.01	
実質賃金指数	(4.2)	(0.5)	(0.4)	(0.1)	(0.6)		(0.8)	(0.3)	(1.4)		
所定外労働時間(全産業)	(10.5)	(2.0)	(0.3)	(0.3)	(5.3)		(7.7)	(6.6)	(1.8)		
常用雇用指数	(1.0)	(1.1)	(1.4)	(1.6)	(3.2)		(3.7)	(2.7)	(3.1)		
企業倒産件数(件)	151	127	23	35	23		6	9	8	15	6
(前年同期(月)差)	(11)	(24)	(11)	(6)	(12)		(10)	(1)	(1)	(6)	(4)
県内外国貿易 純輸出 (百万円)	152,291 (40.9)	216,633 (42.2)	80,634 (87.3)	52,895 (419.2)	56,700 (92.0)		31,122 (1028.4)	1,466 (89.2)	24,112 (82.1)	29,198 (313.7)	
輸出(百万円)	818,849 (30.7)	1,068,036 (30.4)	275,723 (33.5)	301,358 (23.8)	318,801 (38.2)		93,963 (19.9)	109,196 (50.1)	115,642 (45.3)	103,901 (19.1)	
輸入(百万円)	970,969 (9.8)	1,284,393 (32.3)	356,357 (42.8)	354,254 (39.7)	375,730 (44.4)		125,085 (54.2)	110,661 (28.3)	139,754 (50.6)	133,098 (41.2)	
四日市港 輸出(百万円)	771,246 (34.1)	966,552 (25.3)	244,421 (21.6)	273,260 (20.0)	280,646 (29.0)		82,366 (18.8)	97,638 (34.3)	100,642 (33.2)	88,839 (16.6)	
乗用車輸出金額 (億円)	2,333 (40.6)	2,817 (20.8)	667 (9.0)	728 (3.3)	909 (34.4)		292 (13.9)	326 (43.6)	291 (50.7)	291 (38.7)	
乗用車輸出台数(台)	175,680 (34.6)	189,377 (7.8)	44,102 (1.4)	43,922 (17.8)	58,335 (21.1)		20,436 (7.7)	20,286 (21.6)	17,613 (41.0)	16,598 (4.9)	
消費者物価指数(津市)	(0.2)	(0.2)	(0.0)	(0.9)	(0.1)		(0.1)	(0.3)	(0.2)	(0.1)	
消費者物価指数(三重県)	(0.2)	(0.2)	(0.1)	(0.6)	(0.1)		(0.0)	(0.3)	(0.1)	(0.0)	

< 愛知県 >

	2004 年	2005 年	2005年		2006年		2006年				
			7~9	10~12	1~3	4~6	1月	2月	3月	4月	5月
鉱工業生産指数	(5.1) -	(3.8) -	(2.5) < 2.4>	(4.3) < 0.8>	(6.5) < 4.8>		(4.6) < 2.5>	(7.2) < 2.7>	(8.6) < 4.0>	(2.5) < 1.0>	
生産者製品在庫指数	(1.8) -	(8.5) -	(2.4) < 2.5>	(2.8) < 1.8>	(9.4) < 7.0>		(7.1) < 2.2>	(9.4) < 3.1>	(10.1) < 2.3>	(13.3) < 6.0>	
新設住宅着工戸数(戸)	70,316 (0.9)	80,073 (13.9)	19,405 (10.9)	22,954 (25.1)	19,514 (12.6)		6,345 (6.6)	7,389 (28.5)	5,780 (2.9)	9,085 (44.4)	
大型小売店販売額(店舗調整済)	(2.5)	(0.9)	(0.3)	(0.3)	(0.8)		(0.6)	(0.1)	(1.7)	(1.5)	
百貨店	(1.1)	(3.5)	(7.6)	(3.1)	(4.1)		(5.3)	(3.1)	(3.7)	(1.4)	
スーパー	(3.4)	(3.7)	(4.0)	(2.6)	(1.2)		(2.1)	(1.5)	(0.2)	(1.5)	
乗用車登録台数(台)	347,410 (5.0)		88,847 (1.1)	83,202 (2.8)			24,054 (1.1)	32,953 (0.5)			
有効求人倍率(季調済)	(1.40)	(1.67)	(1.68)	(1.64)	(1.71)		(1.67)	(1.72)	(1.75)	(1.84)	
実質賃金指数	(0.5)	(1.1)	(1.7)	(1.8)	(1.3)		(0.4)	(0.5)	(4.1)		
企業倒産件数(件)	621	722	180	177	160		46	48	66		
(前年同期(月)差)	(190)	(101)	(47)	(0)	(9)		(12)	(12)	(15)		
県内外国貿易動向 純輸出 (千万円)	632,890 (6.5)	716,651 (13.2)	176,937 (11.6)	210,454 (28.5)	202,757 (31.4)		47,885 (35.7)	73,094 (30.7)	81,779 (29.5)	75,636 (23.2)	
輸出(千万円)	1,069,327 (8.3)	1,222,228 (14.3)	308,426 (13.7)	349,867 (24.1)	349,144 (29.6)		97,063 (30.2)	117,413 (31.4)	134,668 (27.7)	122,401 (21.3)	
輸入(千万円)	436,436 (10.8)	505,577 (15.8)	131,488 (16.6)	139,413 (18.1)	146,387 (27.3)		49,178 (25.3)	44,319 (32.5)	52,889 (24.9)	46,765 (18.4)	
消費者物価指数(名古屋市)	(0.0)	(0.7)	(0.7)	(1.2)	(0.1)		(0.1)	(0.3)	(0.2)	(0.2)	(0.3)