

三重県下の経済金融動向

(平成19年3月取り纏め分)

平成19年3月20日
株式会社三重銀総研

● 現在の景気

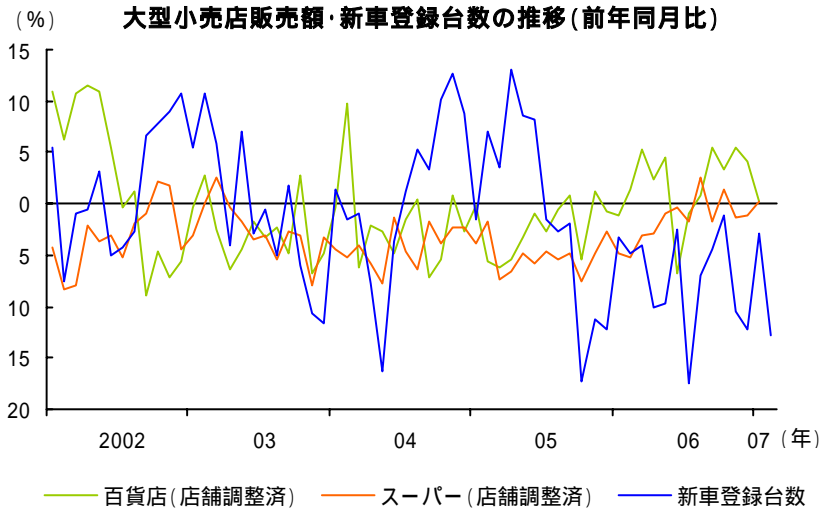
足取りは緩やかながら、回復傾向を維持している。

● 今後の見通し

一部に弱い動きがみられるものの、緩やかな回復が持続する見込み。

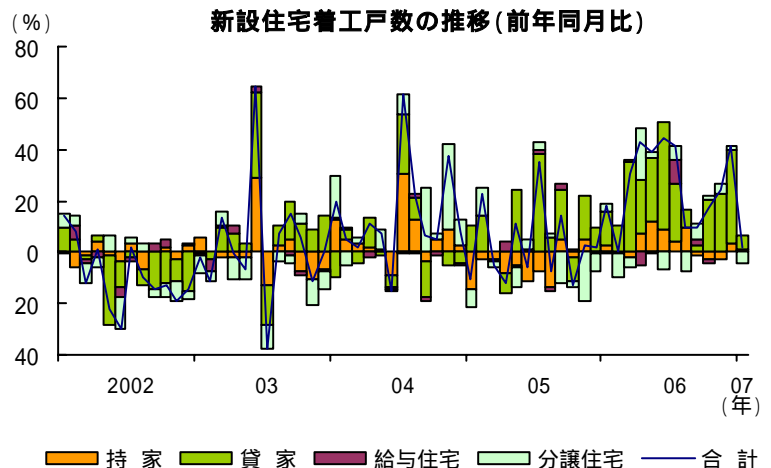
● 個人消費

1月の大型小売店販売(店調後)は、前年比0.3%増と4か月連続の増加。百貨店販売は同0.3%増と6か月連続の増加、スーパー販売は同0.3%増と3か月振りの増加。一方、2月の乗用車販売は前年比13.5%減と20か月連続の減少、軽乗用車販売は同7.9%増と3か月連続の増加。



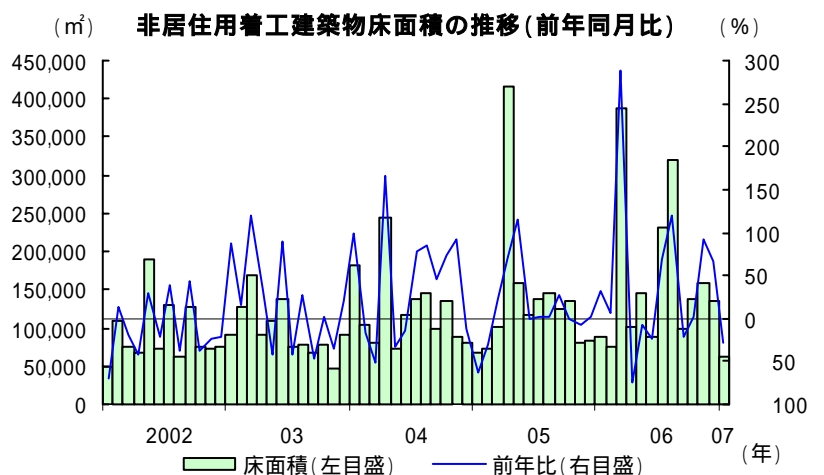
● 住宅建築

1月の住宅着工戸数は前年比2.1%増と15か月連続の増加。分譲住宅が5か月振りの減少となったものの、持家が2か月連続、貸家が15か月連続の増加となったため。



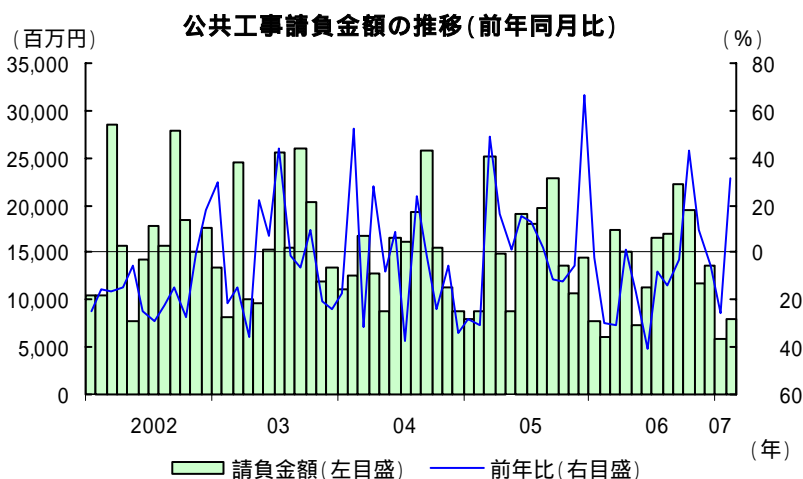
● 設備投資

1月の建築着工床面積(非居住用)は、前年比27.7%減と4か月振りの減少。



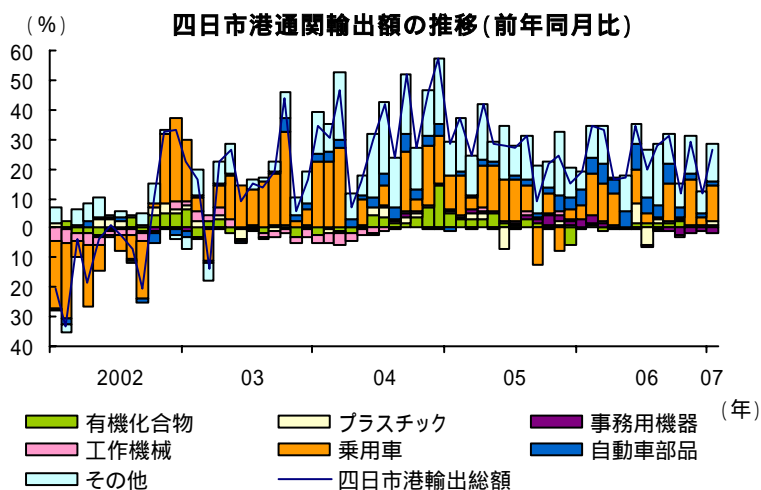
公共工事

2月の公共工事請負件数は前年比18.3%増と3か月振りの増加、公共工事請負額も同31.0%増と3か月振りの増加。



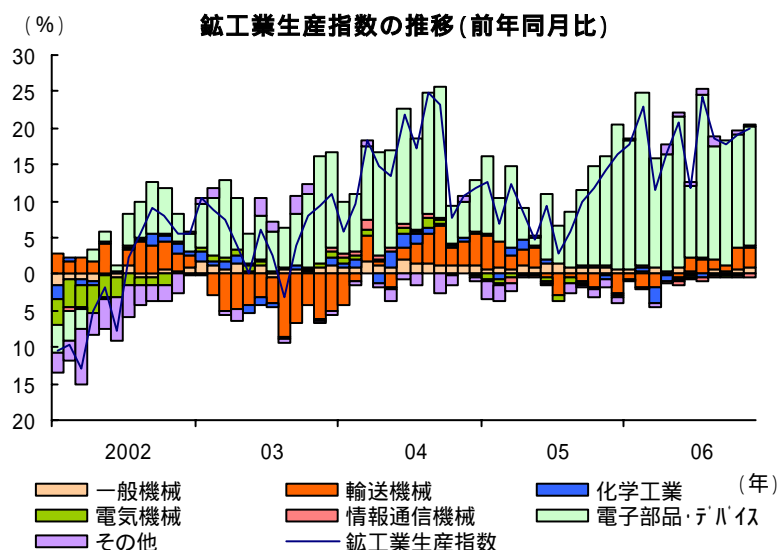
輸出

1月の四日市港通関輸出額は、前年比26.6%増と46か月連続の増加、管内全体でも同40.6%増と31か月連続の増加。主要製品であるプラスチックが6か月連続の増加となったうえ、乗用車が8か月連続、自動車部品が24か月連続の増加となったため。



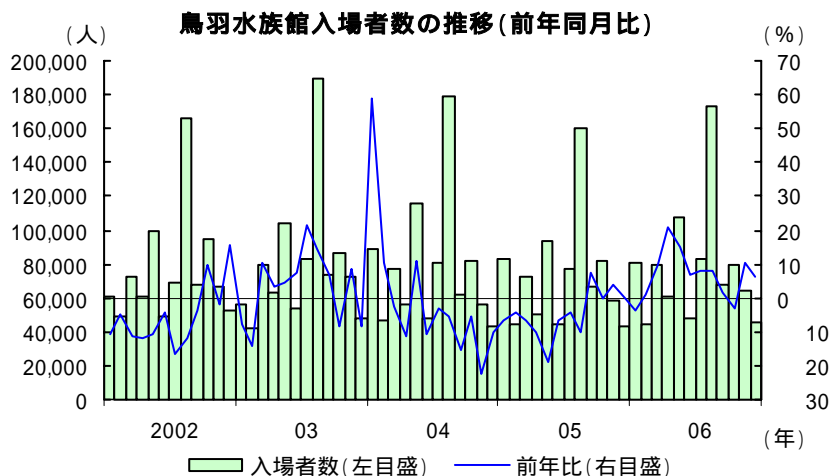
生産活動

12月の鉱工業生産指数は前年比18.4%上昇と40か月連続の上昇。主要業種では、電子部品・デバイスの好調から電気機械が54か月連続の上昇となったほか、一般機械が41か月連続の上昇。在庫指数は前年比で33か月連続の上昇。



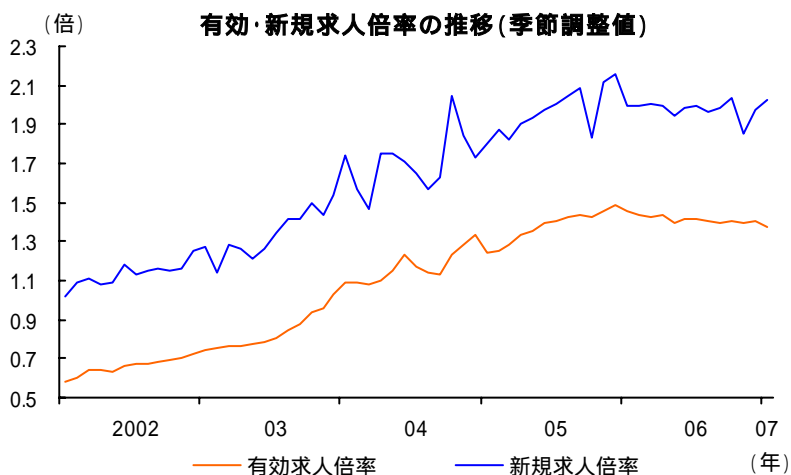
● 観光

12月の県内の主要水族館の入場者数は、前年比6.1%増と2か月連続の増加。



● 雇用情勢

1月の有効求人倍率は1.37倍と2か月振りの低下。新規求人倍率は2.03倍と2か月連続の上昇。新規求人数は、全体(学卒除く・パートタイム含む)では前年比0.7%減と3か月連続の減少となったほか、学卒・パートを除く求人も同4.0%減と2か月振りの減少。



景 気 指 標

三重銀総研
2007/3/20

< 三重県 >

(注) ()内は前年(同期(月))比 < >内は季節調整済前期(月)比

	2005年	2006年	2006年				2006年			2007年	
			1~3	4~6	7~9	10~12	10月	11月	12月	1月	2月
鉱工業生産指数	(9.7)		(17.1)	(16.1)	(20.2)	(19.2)	(19.2)	(20.0)	(18.4)		
	-		< 5.7>	< 0.2>	< 7.4>	< 4.8>	< 1.2>	< 3.3>	< 1.6>		
生産者製品在庫指数	(95.3)		(98.2)	(18.8)	(51.8)	(120.8)	(84.5)	(83.1)	(204.5)		
	-		< 14.1>	< 12.3>	< 20.2>	< 44.1>	< 32.2>	< 6.5>	< 49.2>		
大口電力消費量 (百万KWh)	7,250 (7.1)	8,128 (12.1)	1,843 (10.0)	1,974 (12.8)	2,183 (12.2)	2,128 (13.1)	725 (12.8)	698 (12.9)	704 (13.8)	682 (13.9)	674 (14.0)
公共工事請負金額(億円)	1,841 (5.1)	1,658 (10.0)	313 (25.0)	337 (21.3)	558 (7.9)	449 (15.4)	194 (42.7)	118 (9.7)	137 (5.9)	58 (25.6)	80 (31.0)
新設住宅着工戸数(戸)	15,831 (1.5)	20,009 (26.4)	4,102 (16.1)	5,380 (42.0)	5,279 (20.5)	5,248 (27.2)	1,558 (17.7)	1,901 (24.0)	1,789 (41.0)	1,349 (2.1)	
大型小売店販売額(店舗調整済)	(4.4)	(0.9)	(3.2)	(1.1)	(0.1)	(0.6)	(1.8)	(0.1)	(0.1)	(0.3)	
百貨店	(2.5)	(2.0)	(1.7)	(0.1)	(1.4)	(4.3)	(3.4)	(5.5)	(4.1)	(0.3)	
スーパー	(4.9)	(1.6)	(4.4)	(1.3)	(0.2)	(0.4)	(1.4)	(1.3)	(1.2)	(0.3)	
新車登録・販売台数(台)	75,427 (0.9)	70,118 (7.0)	22,839 (4.2)	15,397 (7.0)	16,680 (9.9)	15,202 (8.1)	5,202 (1.2)	5,303 (10.5)	4,697 (12.1)	4,753 (2.9)	6,302 (12.8)
軽自動車登録・販売台数(台)	43,304 (1.5)	45,741 (5.6)	13,273 (7.3)	10,736 (5.8)	11,324 (11.5)	10,408 (2.0)	3,265 (10.5)	3,429 (5.7)	3,714 (11.3)	3,007 (1.7)	4,226 (2.8)
有効求人倍率(季調済)	1.37	1.42	1.44	1.42	1.41	1.40	1.41	1.39	1.41	1.37	
新規求人倍率(季調済)	1.96	1.97	2.00	1.97	1.98	1.95	2.04	1.85	1.97	2.03	
実質賃金指数	(0.5)		(0.6)	(0.3)	(0.3)	(2.7)	(1.1)	(0.3)	(4.9)		
所定外労働時間(全産業)	(2.0)		(5.3)	(6.3)	(1.9)	(3.2)	(1.0)	(4.3)	(4.3)		
常用雇用指数	(1.1)		(3.2)	(2.5)	(1.7)	(1.3)	(1.0)	(1.5)	(1.5)		
企業倒産件数(件)	127	134	23	36	32	43	15	13	15	7	
(前年同期(月)差)	(24)	(7)	(12)	(2)	(9)	(8)	(4)	(1)	(3)	(1)	
県内外国貿易 純輸出 (百万円)	216,358 (42.2)	278,942 (28.9)	56,538 (91.5)	56,546 (6.1)	104,763 (29.9)	60,727 (14.8)	18,157 (158.6)	91 (101.5)	42,661 (6.7)	4,697 (84.9)	
輸出(百万円)	1,068,036 (30.4)	1,365,926 (27.9)	318,801 (38.2)	331,519 (27.4)	353,971 (28.4)	361,634 (20.0)	117,889 (11.6)	120,931 (30.0)	122,814 (19.6)	132,127 (40.6)	
輸入(百万円)	1,284,393 (32.3)	1,644,501 (28.0)	375,340 (44.3)	388,065 (23.7)	458,734 (28.7)	422,361 (19.2)	136,047 (20.8)	120,840 (22.1)	165,475 (16.0)	136,825 (9.4)	
四日市港 輸出(百万円)	966,552 (25.3)	1,192,597 (23.4)	280,646 (29.0)	284,200 (22.9)	307,969 (26.0)	319,782 (17.0)	100,882 (11.9)	108,683 (29.2)	110,218 (11.4)	104,311 (26.6)	
自動車輸出金額 (億円)	2,817 (20.8)	3,517 (24.8)	909 (34.4)	917 (23.1)	802 (20.3)	888 (22.0)	275 (2.0)	301 (75.0)	313 (9.0)	392 (34.2)	
乗用車輸出台数(台)	189,377 (7.8)	209,692 (10.7)	58,335 (21.1)	56,082 (5.4)	43,941 (0.4)	51,334 (16.9)	15,371 (10.7)	18,062 (87.0)	17,901 (5.0)	22,209 (8.7)	
消費者物価指数(三重県)	(0.2)	(0.3)	(0.2)	(0.0)	(0.8)	(0.7)	(0.8)	(0.5)	(0.7)	(1.0)	

< 愛知県 >

	2005年	2006年	2006年				2006年			2007年	
			1~3	4~6	7~9	10~12	10月	11月	12月	1月	2月
鉱工業生産指数	(4.0)	(6.8)	(6.8)	(4.2)	(6.5)	(9.5)	(10.5)	(10.3)	(7.6)	(4.9)	
	-	-	< 4.1>	< 0.4>	< 1.4>	< 2.9>	< 0.6>	< 5.0>	< 1.3>	< 6.7>	
生産者製品在庫指数	(8.0)	(13.4)	(9.5)	(8.5)	(1.9)	(11.4)	(10.9)	(9.9)	(13.4)	(5.6)	
	-	-	< 7.6>	< 0.5>	< 4.1>	< 7.4>	< 6.9>	< 6.5>	< 5.6>	< 4.7>	
新設住宅着工戸数(戸)	80,073 (13.9)	88,543 (10.6)	19,514 (12.6)	23,047 (13.0)	22,286 (14.8)	23,696 (3.2)	7,788 (4.3)	8,610 (11.2)	7,298 (3.2)	5,652 (10.9)	
大型小売店販売額(店舗調整済)	(0.9)	(0.9)	(0.8)	(1.9)	(1.7)	(0.8)	(1.2)	(1.8)	(1.5)	(1.1)	
百貨店	(3.6)	(0.7)	(4.1)	(2.9)	(4.0)	(0.0)	(1.9)	(1.1)	(0.4)	(1.8)	
スーパー	(3.8)	(1.0)	(1.2)	(1.2)	(0.2)	(1.3)	(0.8)	(2.3)	(2.3)	(0.6)	
新車登録台数(台)	354,913 (2.2)	340,013 (4.2)	104,575 (0.9)	76,093 (3.9)	82,826 (6.8)	76,519 (8.0)	24,208 (9.0)	27,457 (5.4)	24,854 (9.8)		
有効求人倍率(季調済)	1.67	1.85	1.72	1.86	1.92	1.91	1.86	1.93	1.93	1.94	
実質賃金指数	(1.1)		(1.3)	(0.8)	(1.8)		(1.5)	(2.0)	(1.1)		
企業倒産件数(件)	722	597	160	146	137	154	52	51	51	64	
(前年同期(月)差)	(101)	(125)	(9)	(50)	(43)	(23)	(10)	(16)	(3)	(18)	
県内外国貿易動向 純輸出 (千万円)	716,284 (13.2)	870,864 (21.6)	202,679 (31.3)	216,055 (23.8)	219,372 (24.0)	232,758 (10.6)	71,156 (5.1)	81,316 (19.3)	80,286 (7.6)	59,401 (24.0)	
輸出(千万円)	1,222,062 (14.3)	1,495,462 (22.4)	349,144 (29.6)	362,684 (23.2)	380,928 (23.5)	402,707 (15.1)	129,703 (15.1)	137,047 (18.5)	135,956 (11.9)	116,206 (19.7)	
輸入(千万円)	505,778 (15.9)	624,598 (23.5)	146,465 (27.3)	146,629 (22.4)	161,556 (22.9)	169,948 (21.9)	58,547 (30.0)	55,731 (17.3)	55,670 (18.8)	56,805 (15.5)	
消費者物価指数(名古屋市)	(0.7)	(0.2)	(0.6)	(0.0)	(0.8)	(0.7)	(0.8)	(0.6)	(0.7)	(0.2)	