

# 三重県下の経済金融動向

(平成19年4月取り纏め分)

平成19年4月12日  
株式会社三重銀総研

## ● 現在の景気

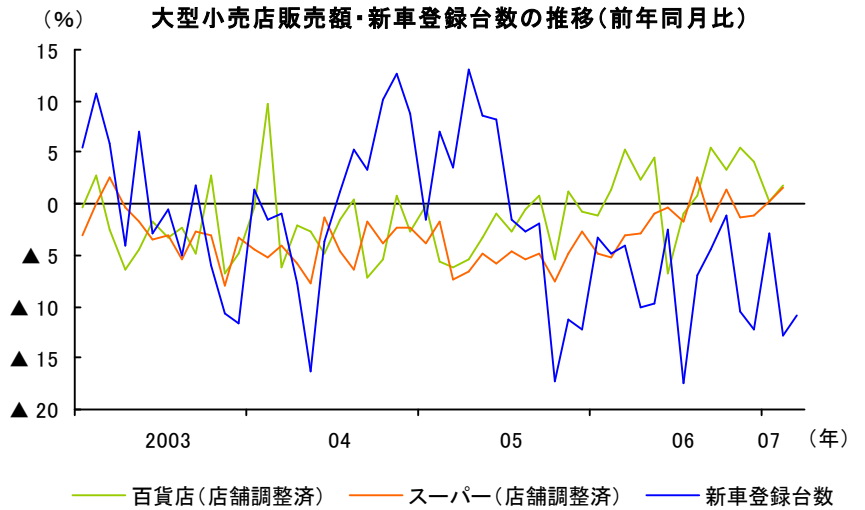
足取りは緩やかながら、回復傾向を維持している。

## ● 今後の見通し

緩やかな回復が持続する見込み。

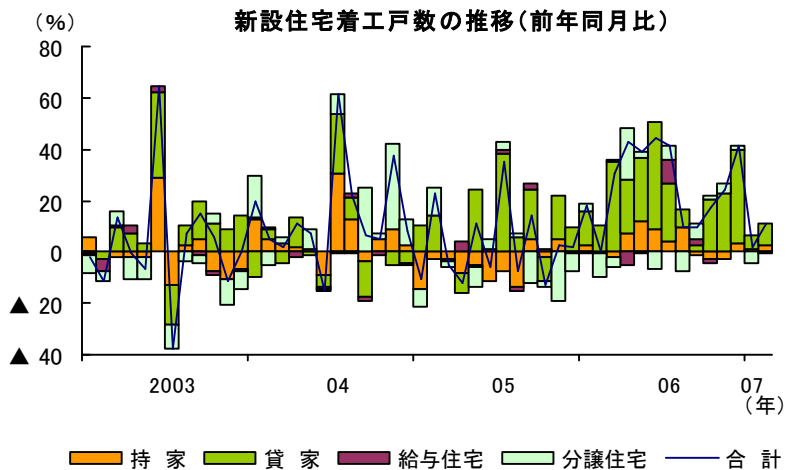
## ● 個人消費

2月の大型小売店販売（店調後）は、前年比1.6%増と5か月連続の増加。百貨店販売は同1.7%増と7か月連続の増加、スーパー販売は同1.6%増と2か月連続の増加。一方、3月の乗用車販売は前年比10.8%減と21か月連続の減少、軽乗用車販売は同11.5%増と4か月連続の増加。



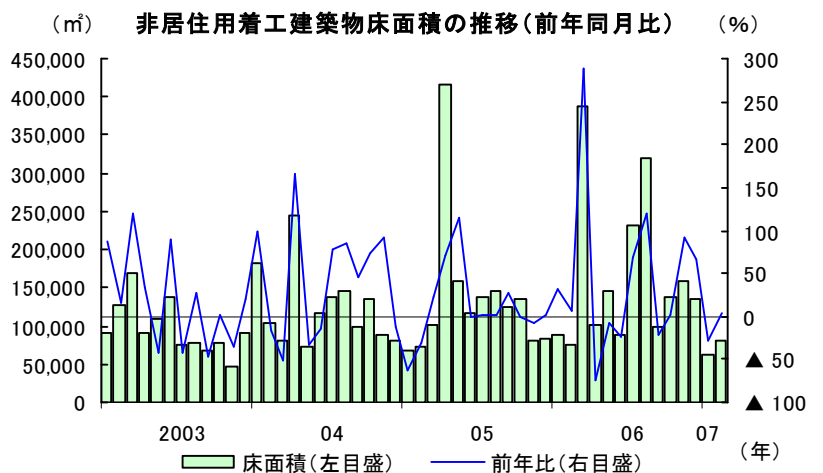
## ● 住宅建築

2月の住宅着工戸数は前年比10.7%増と16か月連続の増加。分譲住宅が2か月連続の減少となったものの、持家が3か月連続、貸家が16か月連続の増加となったため。



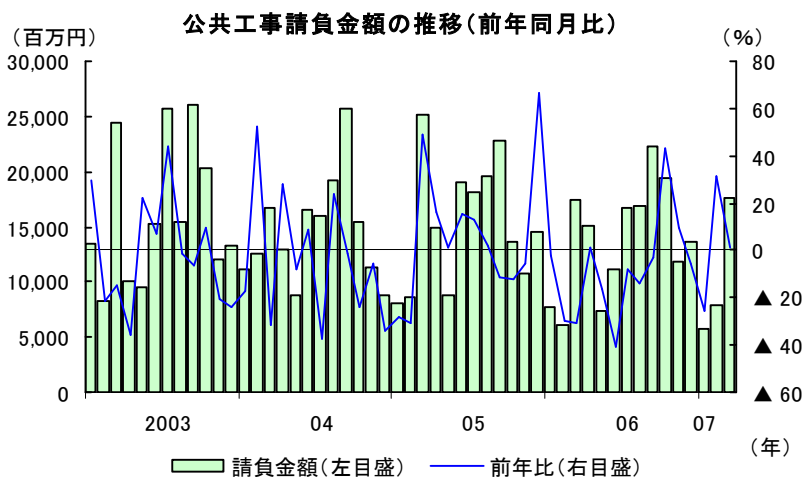
## ● 設備投資

2月の建築着工床面積（非居住用）は、前年比5.0%増と2か月振りの増加。



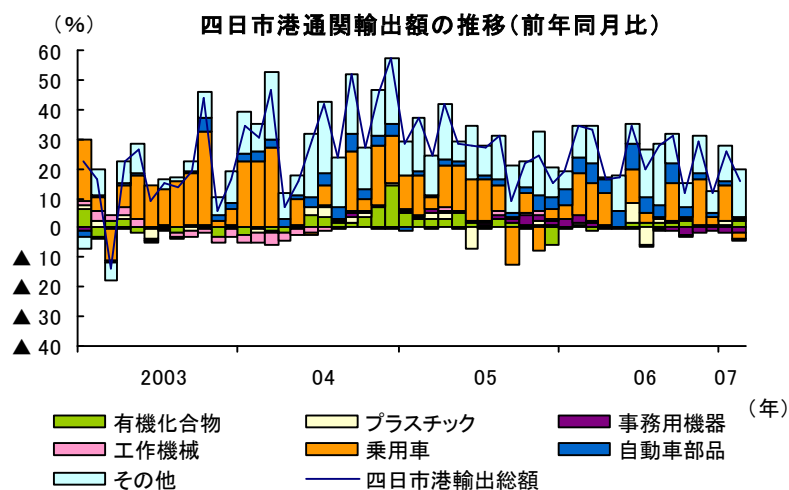
## 公共工事

3月の公共工事請負件数は前年比8.8%増と2か月連続の増加、公共工事請負額も同1.2%増と2か月連続の増加。



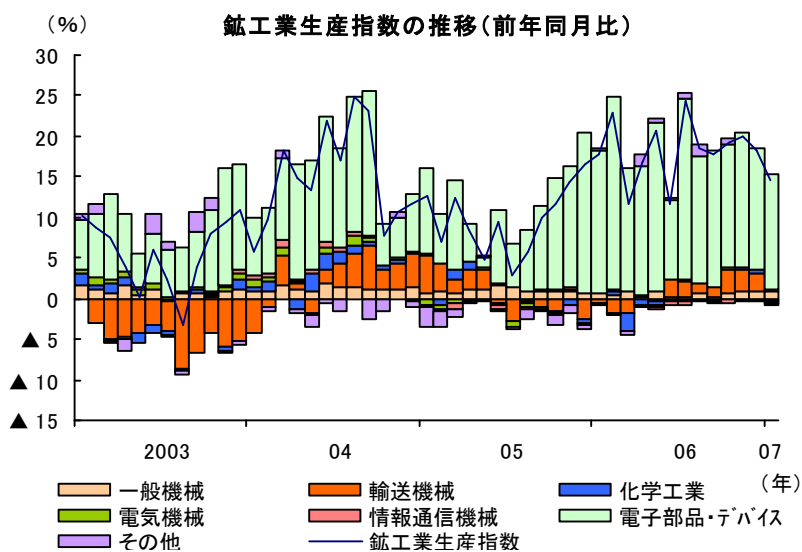
## 輸出

2月の四日市港通関輸出額は、前年比15.8%増と47か月連続の増加、管内全体でも同15.8%増と32か月連続の増加。主要製品である自動車部品が25か月振りの減少となったものの、プラスチックが7か月連続、工作機械が4か月連続の増加となったため。



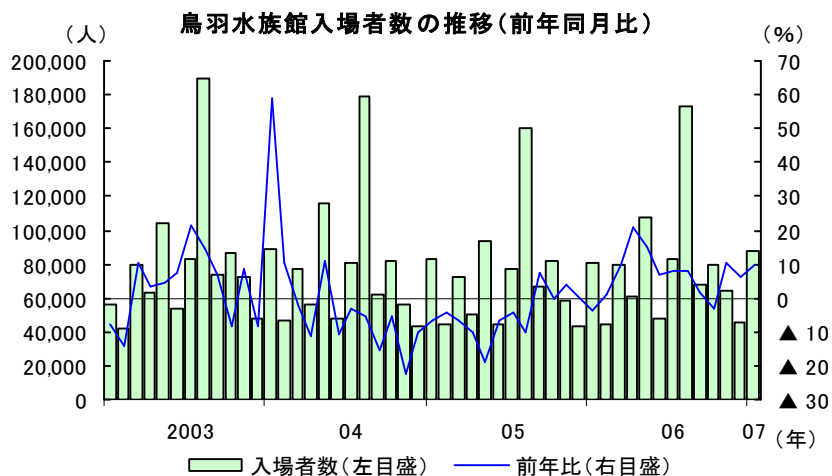
## 生産活動

1月の鉱工業生産指数は前年比14.6%上昇と41か月連続の上昇。主要業種では、電子部品・デバイスの好調から電気機械が55か月連続の上昇となったほか、一般機械が42か月連続の上昇。在庫指数は前年比で34か月連続の上昇。



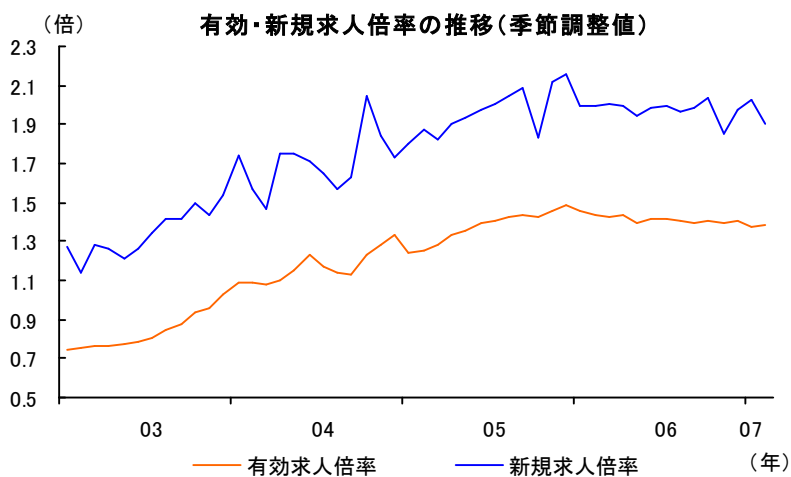
● 観光

1月の県内の主要水族館の入場者数は、前年比9.9%増と3か月連続の増加。



● 雇用情勢

2月の有効求人倍率は1.38倍と2か月振りの上昇。新規求人倍率は1.90倍と3か月振りの低下。新規求人数は、全体(学卒除く・パートタイム含む)が前年比10.3%減と4か月連続の減少となったほか、学卒・パートを除く求人も同12.4%減と2か月連続の減少。



# 景 気 指 標

三重銀総研  
2007/4/12

## <三重県>

(注) ( )内は前年(同期(月))比 < >内は季節調整前期(月)比

	2005年	2006年	2006年			2007年 1~3	2006年		2007年		
			4~6	7~9	10~12		11月	12月	1月	2月	3月
鉱工業生産指数	( 9.7)		( 16.1)	( 20.2)	( 19.2)		( 20.0)	( 18.4)	( 14.6)		
	—		< 0.2>	< 7.4>	< 4.8>		< 3.3>	< 1.6>	<▲ 1.9>		
生産者製品在庫指数	( 95.3)		( 18.8)	( 51.8)	( 120.8)		( 83.1)	( 204.5)	( 116.8)		
	—		< 12.3>	< 20.2>	< 44.1>		< 6.5>	< 49.2>	< 1.2>		
大口電力消費量 (百万KWh)	7,250 ( 7.1)	8,128 ( 12.1)	1,974 ( 12.8)	2,183 ( 12.2)	2,128 ( 13.1)		698 ( 12.9)	704 ( 13.8)	682 ( 13.9)	674 ( 14.0)	
公共工事請負金額(億円)	1,841 ( 5.1)	1,658 (▲ 10.0)	337 (▲ 21.3)	558 (▲ 7.9)	449 ( 15.4)	314 ( 0.3)	118 ( 9.7)	137 (▲ 5.9)	58 (▲ 25.6)	80 ( 31.0)	176 ( 1.2)
新設住宅着工戸数(戸)	15,831 ( 1.5)	20,009 ( 26.4)	5,380 ( 42.0)	5,279 ( 20.5)	5,248 ( 27.2)		1,901 ( 24.0)	1,789 ( 41.0)	1,349 ( 2.1)	1,352 ( 10.7)	
大型小売店販売額(店舗調整)	(▲ 4.4)	(▲ 0.9)	(▲ 1.1)	( 0.1)	( 0.6)		( 0.1)	( 0.1)	( 0.3)	( 1.6)	
百貨店	(▲ 2.5)	( 2.0)	(▲ 0.1)	( 1.4)	( 4.3)		( 5.5)	( 4.1)	( 0.3)	( 1.7)	
スーパー	(▲ 4.9)	(▲ 1.6)	(▲ 1.3)	(▲ 0.2)	(▲ 0.4)		(▲ 1.3)	(▲ 1.2)	( 0.3)	( 1.6)	
新車登録・販売台数(台)	75,427 (▲ 0.9)	70,118 (▲ 7.0)	15,397 (▲ 7.0)	16,680 (▲ 9.9)	15,202 (▲ 8.1)	20,606 (▲ 9.8)	5,303 (▲ 10.5)	4,697 (▲ 12.1)	4,753 (▲ 2.9)	6,302 (▲ 12.8)	9,551 (▲ 10.9)
軽自動車登録・販売台数(台)	43,304 ( 1.5)	45,741 ( 5.6)	10,736 ( 5.8)	11,324 ( 11.5)	10,408 (▲ 2.0)	13,612 ( 2.6)	3,429 (▲ 5.7)	3,714 ( 11.3)	3,007 ( 1.7)	4,226 ( 2.8)	6,379 ( 2.8)
有効求人倍率(季調済)	1.37	1.42	1.42	1.41	1.40		1.39	1.41	1.37	1.38	
新規求人倍率(季調済)	1.96	1.97	1.97	1.98	1.95		1.85	1.97	2.03	1.90	
実質賃金指数	(▲ 0.5)		( 0.3)	(▲ 0.3)	( 2.7)		(▲ 0.3)	( 4.9)	(▲ 0.5)		
所定外労働時間(全産業)	( 2.0)		( 6.3)	( 1.9)	( 3.2)		( 4.3)	( 4.3)	(▲ 0.1)		
常用雇用指数	( 1.1)		( 2.5)	( 1.7)	( 1.3)		( 1.5)	( 1.5)	( 0.3)		
企業倒産件数(件)	127	134	36	32	43	32	13	15	7	15	10
(前年同期(月)差)	(▲ 24)	( 7)	( 2)	( 9)	( 8)	( 9)	( 1)	( 3)	( 1)	( 6)	( 2)
県内外国貿易 純輸出 (百万円)	▲ 216,358 ( 42.2)	▲ 278,942 ( 28.9)	▲ 56,546 ( 6.1)	▲ 104,763 ( 29.9)	▲ 60,727 ( 14.8)		100 (▲ 101.7)	▲ 42,305 ( 5.8)	▲ 5,248 (▲ 83.1)	▲ 6,380 ( 335.6)	
輸出(百万円)	1,068,036 ( 30.4)	1,365,888 ( 27.9)	331,511 ( 27.4)	353,956 ( 28.4)	361,619 ( 20.0)		120,923 ( 30.0)	122,814 ( 19.6)	131,576 ( 40.0)	126,485 ( 15.8)	
輸入(百万円)	1,284,393 ( 32.3)	1,644,501 ( 28.0)	388,008 ( 23.7)	458,697 ( 28.7)	421,972 ( 19.1)		120,823 ( 22.1)	165,118 ( 15.7)	136,824 ( 9.4)	132,866 ( 20.1)	
四日市港 輸出(百万円)	966,552 ( 25.3)	1,192,597 ( 23.4)	284,192 ( 22.9)	307,954 ( 26.0)	319,767 ( 17.0)		108,675 ( 29.1)	110,218 ( 11.4)	103,759 ( 26.0)	113,063 ( 15.8)	
自動車輸出金額 (億円)	2,817 ( 20.8)	3,517 ( 24.8)	917 ( 23.1)	802 ( 20.3)	888 ( 22.0)		301 ( 75.0)	313 ( 9.0)	392 ( 34.2)	304 (▲ 6.8)	
乗用車輸出台数(台)	189,377 ( 7.8)	209,692 ( 10.7)	56,082 ( 5.4)	43,941 (▲ 0.4)	51,334 ( 16.9)		18,062 ( 87.0)	17,901 ( 5.0)	22,209 ( 8.7)	16,020 (▲ 21.0)	
消費者物価指数(津市)	(▲ 0.2)	( 0.2)	(▲ 0.0)	( 0.6)	( 0.4)		( 0.3)	( 0.2)	( 0.7)	( 0.2)	
消費者物価指数(三重県)	(▲ 0.2)	( 0.3)	( 0.0)	( 0.8)	( 0.7)		( 0.5)	( 0.7)	( 1.0)	( 0.9)	

## <愛知県>

	2005年	2006年	2006年			2007年 1~3	2006年		2007年		
			4~6	7~9	10~12		11月	12月	1月	2月	3月
鉱工業生産指数	( 4.0)	( 6.8)	( 4.2)	( 6.5)	( 9.5)		( 10.3)	( 7.6)	( 4.7)	( 3.3)	
	—	—	< 0.4>	< 1.4>	< 2.9>		< 5.0>	< 1.3>	<▲ 6.9>	< 4.2>	
生産者製品在庫指数	( 8.0)	( 13.4)	( 8.5)	( 1.9)	( 11.4)		( 9.9)	( 13.4)	( 5.2)	( 4.4)	
	—	—	< 0.5>	<▲ 4.1>	< 7.4>		< 6.5>	< 5.6>	<▲ 5.1>	< 2.2>	
新設住宅着工戸数(戸)	80,073 ( 13.9)	88,543 ( 10.6)	23,047 ( 13.0)	22,286 ( 14.8)	23,696 ( 3.2)		8,610 ( 11.2)	7,298 ( 3.2)	5,652 (▲ 10.9)	5,386 (▲ 27.1)	
大型小売店販売額(店舗調整)	(▲ 0.9)	(▲ 0.9)	(▲ 1.9)	(▲ 1.7)	(▲ 0.8)		(▲ 1.8)	(▲ 1.5)	(▲ 1.8)	( 0.1)	
百貨店	( 3.6)	(▲ 0.7)	(▲ 2.9)	(▲ 4.0)	( 0.0)		(▲ 1.1)	(▲ 0.4)	(▲ 1.8)	( 1.2)	
スーパー	(▲ 3.8)	(▲ 1.0)	(▲ 1.2)	(▲ 0.2)	(▲ 1.3)		(▲ 2.3)	(▲ 2.3)	(▲ 1.8)	(▲ 0.5)	
新車登録台数(台)	354,913 ( 2.2)	340,013 (▲ 4.2)	76,093 (▲ 3.9)	82,826 (▲ 6.8)	76,519 (▲ 8.0)		27,457 (▲ 5.4)	24,854 (▲ 9.8)	21,558 (▲ 10.4)		
有効求人倍率(季調済)	1.67	1.85	1.86	1.92	1.91		1.93	1.93	1.94	1.94	
実質賃金指数	( 1.1)	(▲ 0.4)	(▲ 0.8)	(▲ 1.8)	(▲ 0.2)		(▲ 2.0)	( 1.1)	(▲ 6.1)		
企業倒産件数(件)	722	597	146	137	154	172	51	51	64	45	63
(前年同期(月)差)	( 101)	(▲ 125)	(▲ 50)	(▲ 43)	(▲ 23)	( 12)	(▲ 16)	( 3)	( 18)	(▲ 3)	(▲ 3)
県内外国貿易動向 純輸出 (千万円)	716,284 ( 13.2)	870,138 ( 21.5)	215,911 ( 23.7)	219,254 ( 23.9)	232,621 ( 10.5)		81,281 ( 19.3)	80,188 ( 7.5)	59,323 ( 24.2)	78,204 ( 7.1)	
輸出(千万円)	1,222,062 ( 14.3)	1,495,043 ( 22.3)	362,596 ( 23.2)	380,800 ( 23.5)	402,639 ( 15.1)		137,015 ( 18.5)	135,950 ( 11.9)	116,181 ( 19.8)	131,392 ( 11.9)	
輸入(千万円)	505,778 ( 15.9)	624,905 ( 23.6)	146,685 ( 22.4)	161,546 ( 22.9)	170,018 ( 22.0)		55,733 ( 17.3)	55,762 ( 19.0)	56,858 ( 15.4)	53,188 ( 20.0)	
消費者物価指数(名古屋)	(▲ 0.7)	( 0.2)	(▲ 0.0)	( 0.8)	( 0.7)		( 0.4)	( 0.6)	( 0.4)	( 0.4)	( 0.5)